

PAKT - vedlegg landbruksareal i senterområda

Plan for areal, klima og transport i Ålesundregionen

26. januar 2022



Innleiing

Landbruksareal inngår i arealformålet LNF (landbruk, natur og friluftsområde) kommuneplanens arealdel. I samband med planarbeidet er det for dei fleste kommunane gjort ei vurdering og klassifisering av landbruksarealet. Dei mest verdifulle areala er vist slik i arealplanane:

- Gamle Ålesund (2017): Traktorsymbol på plankartet
- Haram (2019): Hensynssone for landbruk
- Sandøy (2016): Hensynssone for landbruk
- Giske (2018): Hensynssone for landbruk
- Skodje (2019): Eige temakart, kobla til arealplanvedtaket.
- Sula (2015): Eige temakart, kobla til arealplanvedtaket.
- Ørskog (2006): Inga vurdering i kommuneplanen.

I denne oversikta over landbruksareal i senterområda i Ålesundregionen er det tatt utgangspunkt i analyser av 10 minutt gangavstand frå eit gitt senterpunkt. Berekna utstrekning av gangavstand er vist i eitt av temakarta i kartportalen til PAKT. <https://mrfylke.maps.arcgis.com/apps/MapSeries/index.html?appid=b6f3e67fbf72476887465f385051056e>

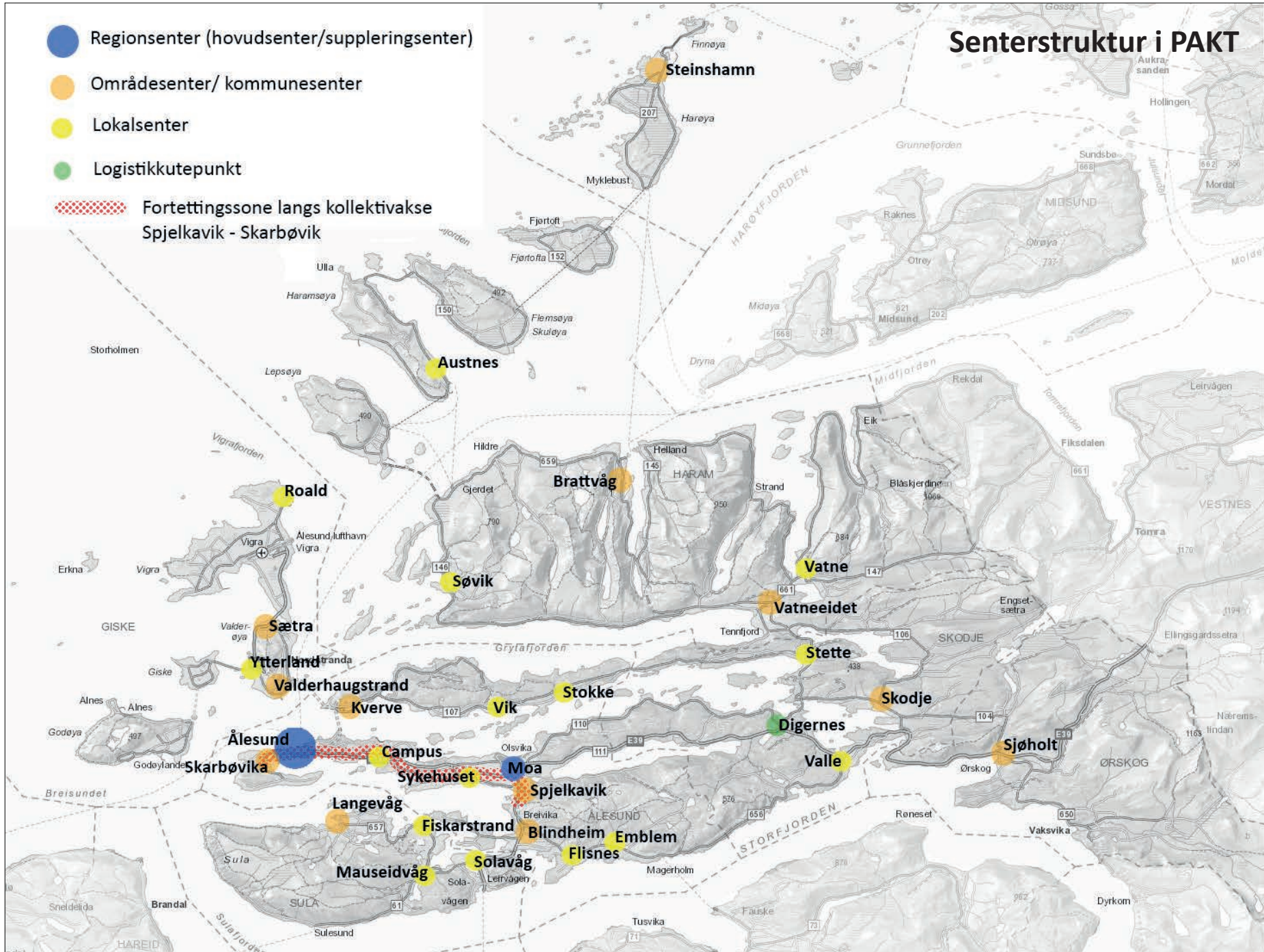
Det er berekna kor mykje landbruksareal som fell innanfor 10 minutt gangavstand på kvar stad. **Tala som kjem fram her er basert på ei omtrentleg avgrensing av gangavstand, og vil ikkje vere heilt nøyaktige.** Dei gir likevel ein peikepinn over omfanget.

Det er skilt mellom landbruksareal som allereie er omdisponert til andre formål enn landbruk i kommuneplanen, og landbruksareal som er sett av til LNF-formål. Areal som er vurdert som særleg verdifulle for landbruket er markert med stjerne. For Sjøholt er vurderinga av dei mest verdifulle landbruksareala gjort administrativt.

Det må påpeikast at det er svært stor forskjell mellom dei ulike stadane, både når det gjeld folketal, folketalsvekst og arealbehov. Dette er ikkje fanga opp i denne oversikta.

Senterstruktur i PAKT

- Regionsenter (hovudsenter/suppleringsenter)
- Områdesenter/ kommunesenter
- Lokalsenter
- Logistikkutepunkt
- ▨ Fortetningszone langs kollektivakse
Spjelkavik - Skarbøvik



Oversikt landbruksareal

i 10 minutt gangavstand frå senterpunkt

| Regionsenter | Eksisterande landbruksareal (kartgrunnlag AR5) | Landbruksareal som LNF i kommuneplanens arealdel/ særleg verdifulle område *) | Landbruksareal sett av til andre arealformål |
|--|--|---|--|
| Bysentrum (kommunesenter og hovudsenter Ålesund) | 0 daa | 0 daa/ 0 daa | 0 daa |
| Moa (suppleringsenter) | 27 daa | 0 daa/ 0 daa | 27 daa |

| Områdesenter | Eksisterande landbruksareal (kartgrunnlag AR5) | Landbruksareal som LNF i kommuneplanens arealdel/ særleg verdifulle område *) | Landbruksareal sett av til andre arealformål |
|--|--|---|--|
| Skarbøvika | 13 daa | 0 daa/ 0 daa | 13 daa |
| Kverve | 21 daa | 0 daa/ 0 daa | 21 daa |
| Spjelkavik | 32 daa | 14 daa/ 0 daa | 18 daa |
| Blindheim | 23 daa | 0 daa/ 0 daa | 23 daa |
| Langevåg (kommunesenter Sula) | 60 daa | 0 daa/ 0 daa | 60 daa |
| Valderhaugstrand (kommunesenter Giske) | 89 daa | 8 daa/ 0 daa | 81 daa |
| Sætra | 186 daa | 49 daa/ 0 daa | 137 daa |
| Steinshamn | 233 daa | 208 daa/ 208 daa | 25 daa |
| Brattvåg | 0 daa | 0 daa/ 0 daa | 0 daa |
| Vatneidet | 114 daa | 71 daa/ 71 daa | 43 daa |
| Skodje | 191 daa | 78 daa/ 78 daa | 113 daa |
| Sjøholt | 88 daa | 51 daa/ 51 daa | 37 daa |

*) prioriterte landbruksareal i kommuneplanane sin arealdel

Oversikt landbruksareal

i 10 minutt gangavstand frå senterpunkt

| Lokalsenter | Eksisterande landbruksareal (kartgrunnlag AR5) | Landbruksareal som LNF i kommuneplanens arealdel/ særleg verdifulle område *) | Landbruksareal sett av til andre arealformål |
|------------------------------|--|---|--|
| Campus (knutepunkt kunnskap) | 7 daa | 0 daa/ 0 daa | 7 daa |
| Åse (knutepunkt helse) | 32 daa | 0 daa/ 0 daa | 32 daa |
| Emblem | 187 daa | 61 daa/ 49 daa | 126 daa |
| Flisnes | 9 daa | 0 daa/ 0 daa | 9 daa |
| Vik | 212 daa | 144 daa/ 26 daa | 68 daa |
| Stokke | 115 daa | 57 daa/ 48 daa | 58 daa |
| Valle | 79 daa | 70 daa/ 70 daa | 9 daa |
| Stette | 249 daa | 191 daa/ 146 daa | 58 daa |
| Vatne | 168 daa | 76 daa/ 17 daa | 92 daa |
| Søvik | 103 daa | 23 daa/ 23 daa | 80 daa |
| Austnes | 26 daa | 0 daa/ 0 daa | 26 daa |
| Ytterland | 43 daa | 0 daa/ 0 daa | 43 daa |
| Roald | 212 daa | 182 daa/ 173 daa | 30 daa |
| Fiskarstrand | 282 daa | 92 daa/ 69 daa | 190 daa |
| Mauseidvåg | 132 daa | 48 daa/ 34 daa | 84 daa |
| Solavåg | 114 daa | 14 daa/ 0 daa | 100 daa |

| Logistikknutepunkt | Eksisterande landbruksareal (kartgrunnlag AR5) | Landbruksareal som LNF i kommuneplanens arealdel/ særleg verdifulle område *) | Landbruksareal sett av til andre arealformål |
|--------------------|--|---|--|
| Digernesskiftet | 0 daa | 0 daa/ 0 daa | 0 daa |

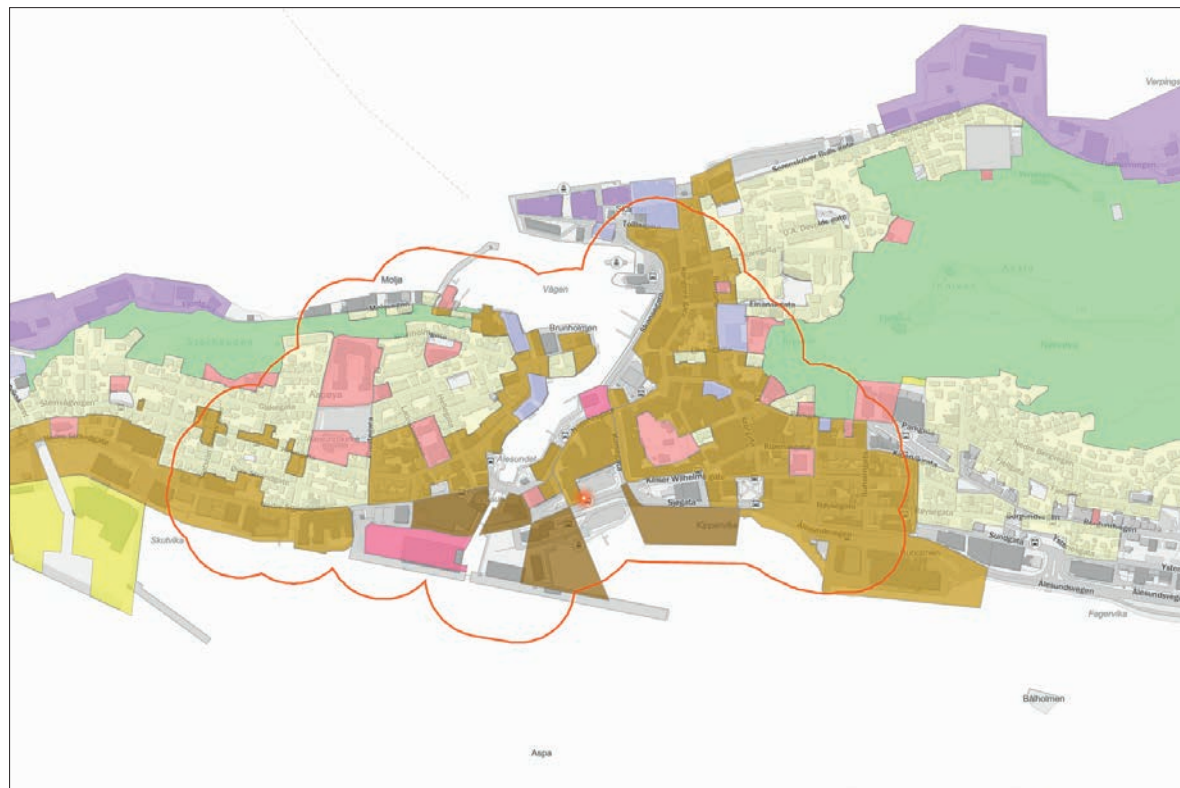
*) prioriterte landbruksareal i kommuneplanane sin arealdel

Bysentrum

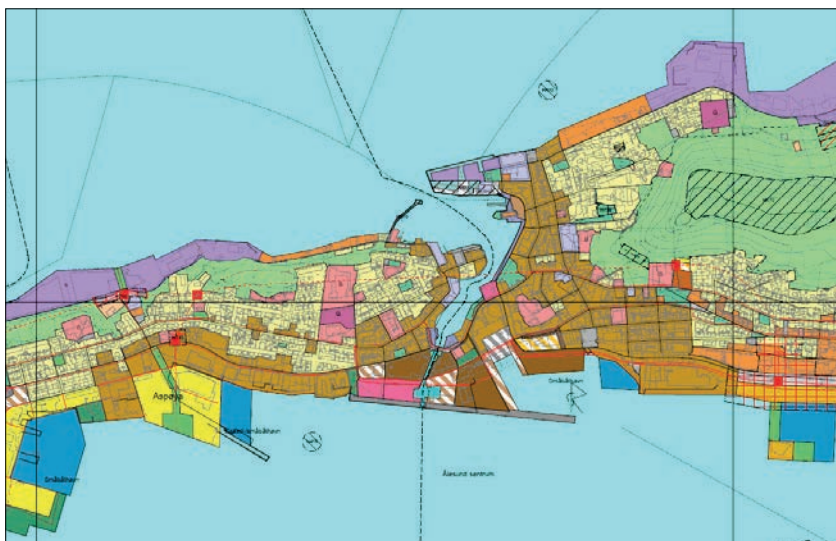
Hovudsenter/ regionsenter



Eksisterende landbruksareal (AR5) og markering av 10 minutt gangavstand fra senterpunkt.



Utsnitt fra PAKT kartportal med med følgende kartlag: Senterpunkt med 10 minutt gangavstand, landbruk (AR5), bustadareal og utvalde formål kommuneplan.



Utsnitt av kommuneplanens arealdel

Ålesund bysentrum er regionsenter, og det urbane tyngdepunktet mellom Bergen og Trondheim.

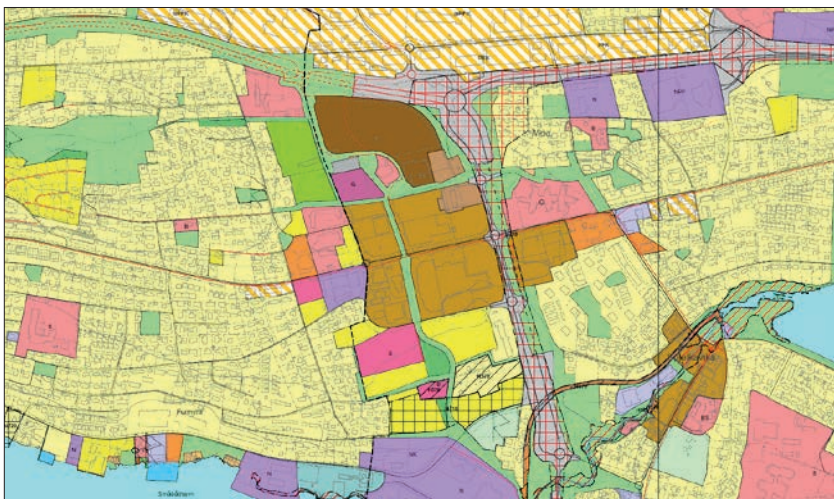
I bysentrum er det ingen eksisterende landbruksareal innenfor 10 minutt gangavstand fra det markerte senterpunktet.

Moa

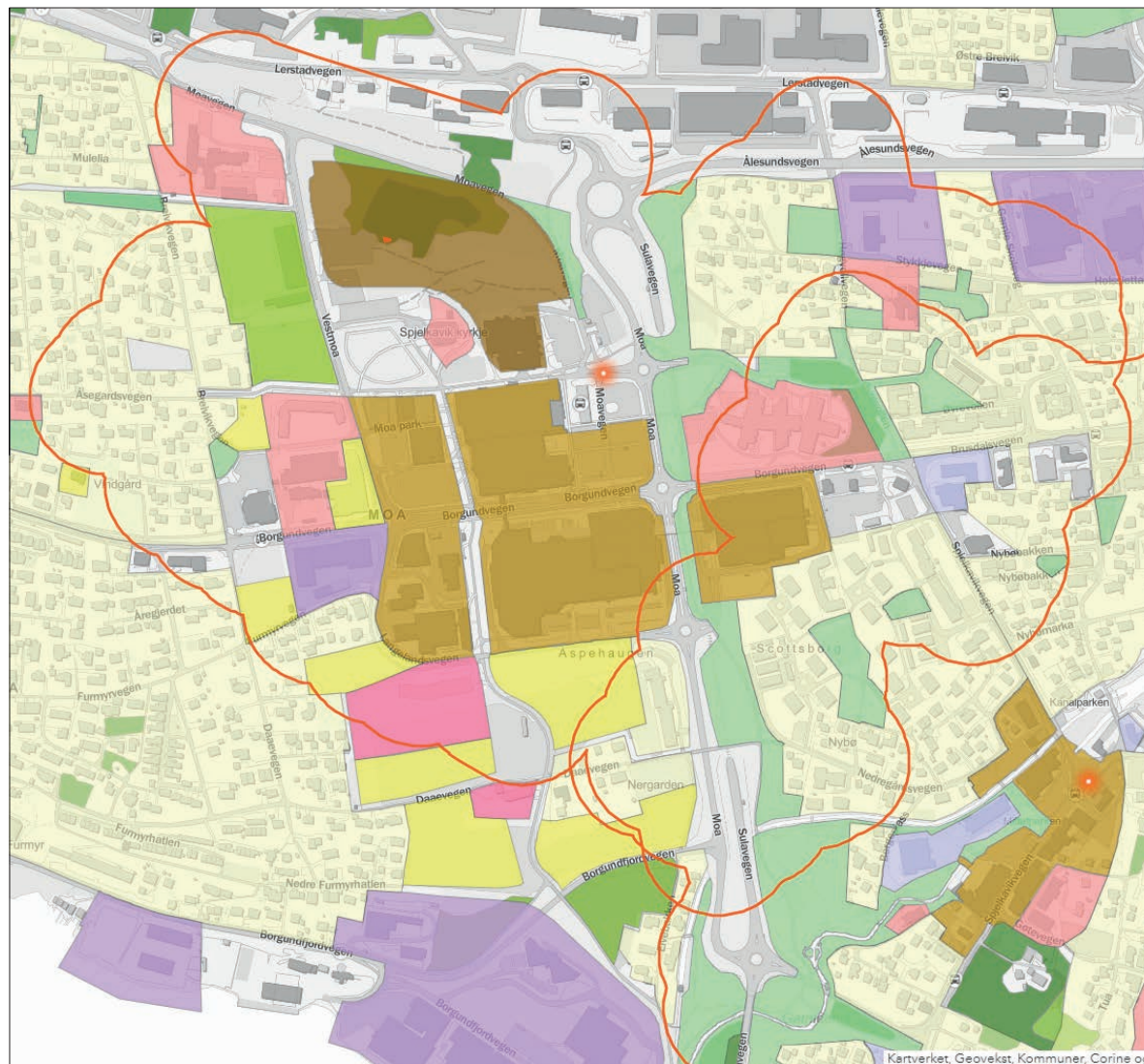
Regionsenter, suppleringscenter til bysentrum



Eksisterende landbruksareal (AR5) og markering av 10 minutt gangavstand frå senterpunkt. På Moa overlappar markeringa av gangavstand med tilsvarande markering frå Spjelkavik sentrum.



Utsnitt av kommuneplanens arealdel



Utsnitt frå PAKT kartportal med med følgjande kartlag: Senterpunkt med 10 minutt gangavstand, landbruk (AR5), bustadareal og utvalde formål kommuneplan.

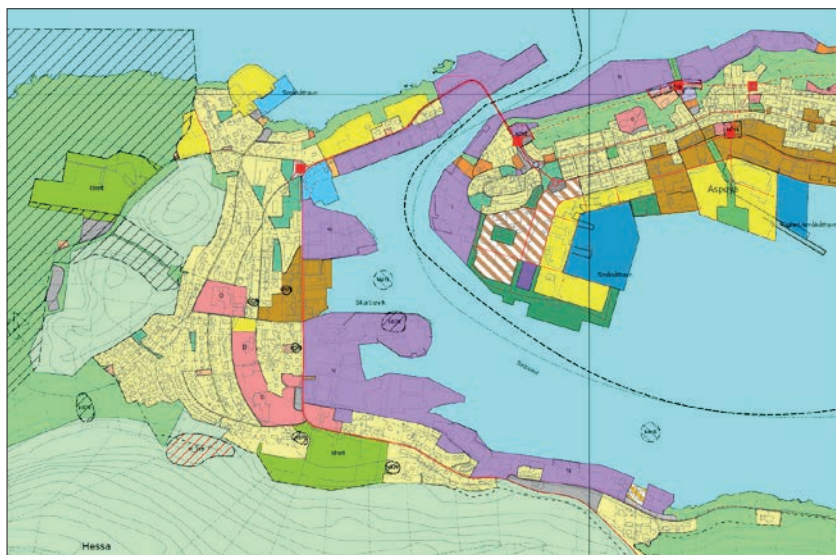
Moa er eit suppleringscenter til bysentrum, og eit regionsenter for eit stort omland. **Her er det ikkje landbruksareal sett av til LNF-område innanfor 10 minutt gangavstand frå det markerte senterpunktet.** Det som finns av eksisterende landbruksareal er sett av til andre arealformål i kommuneplanens arealdel.

Skarbøvik

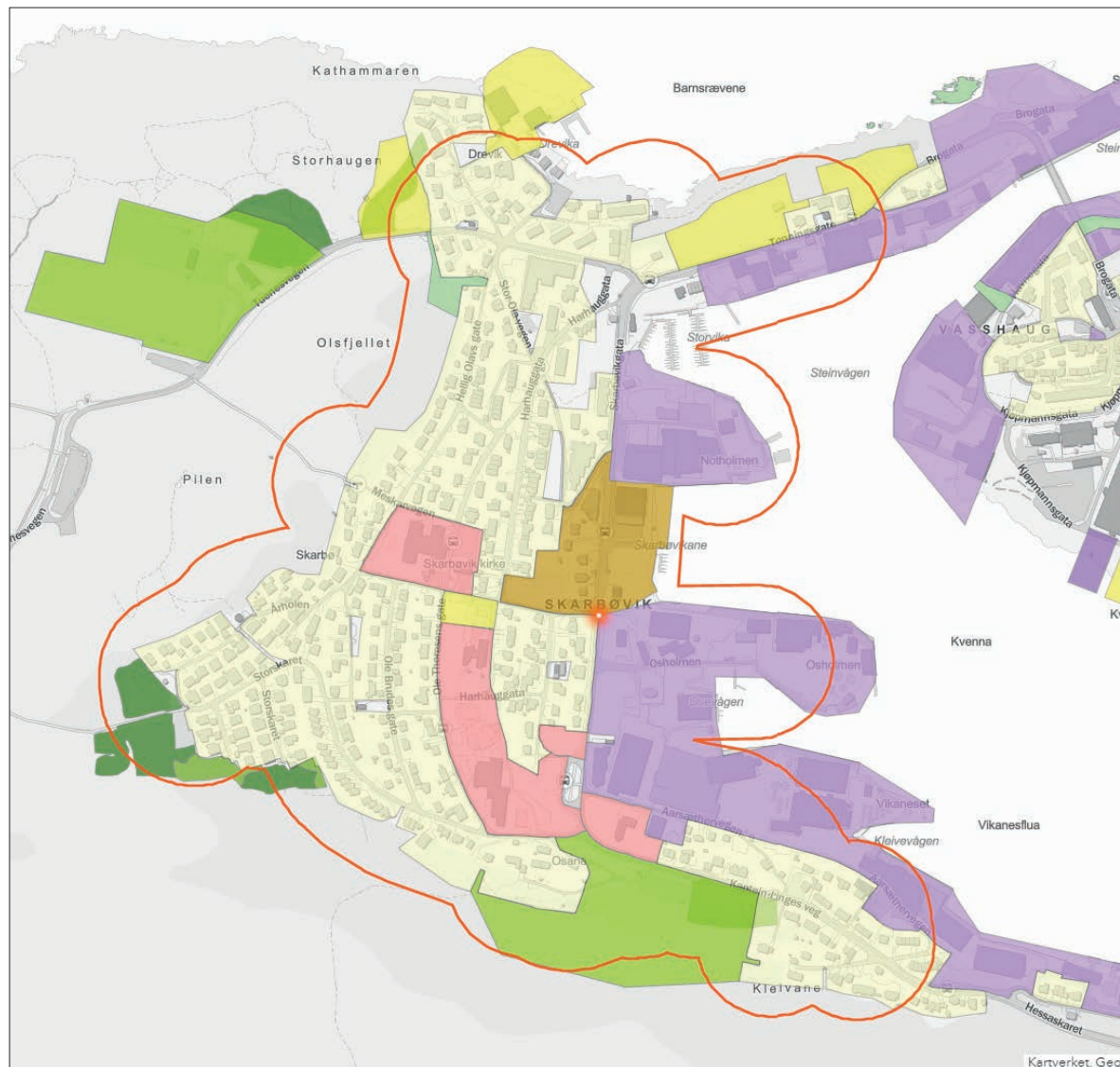
Områdesenter



Eksisterende landbruksareal (AR5) og markering av 10 minutt gangavstand fra senterpunkt.



Utsnitt av kommuneplanens arealdel

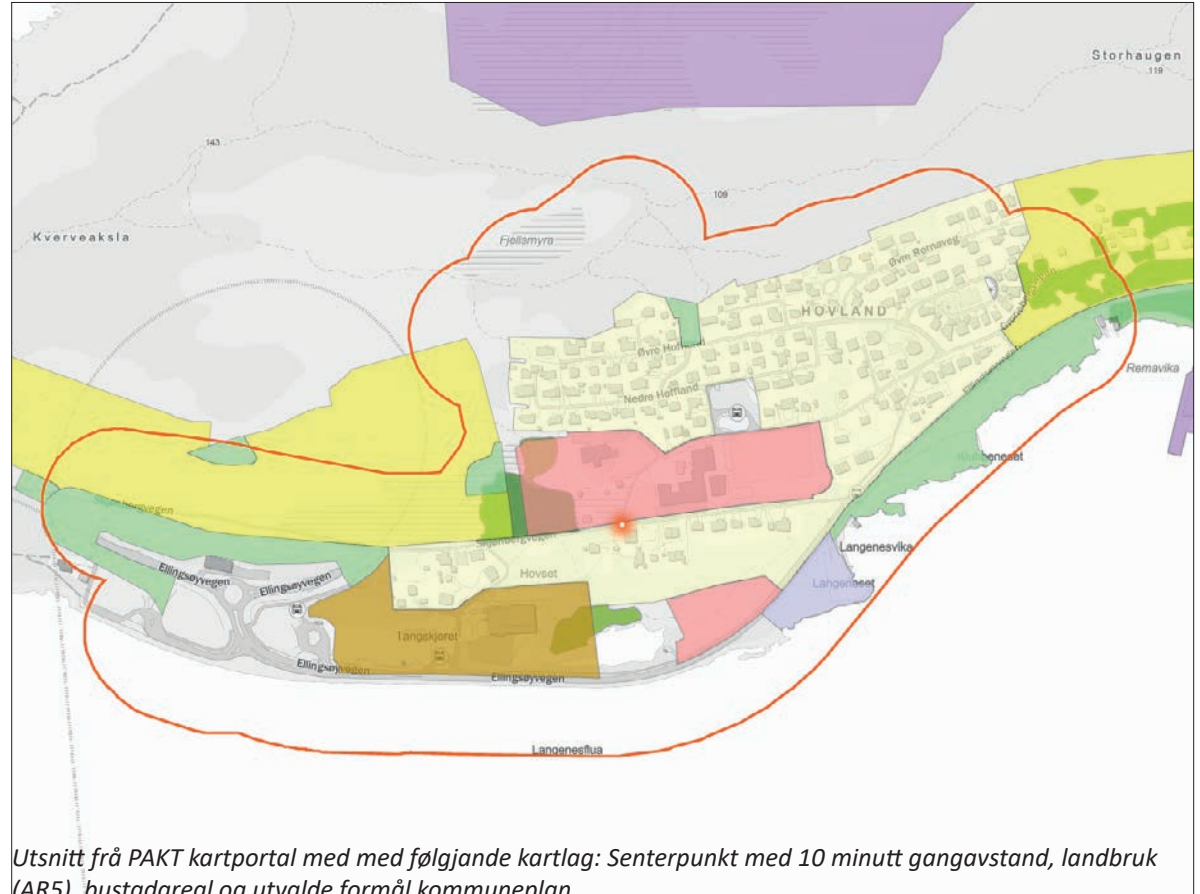
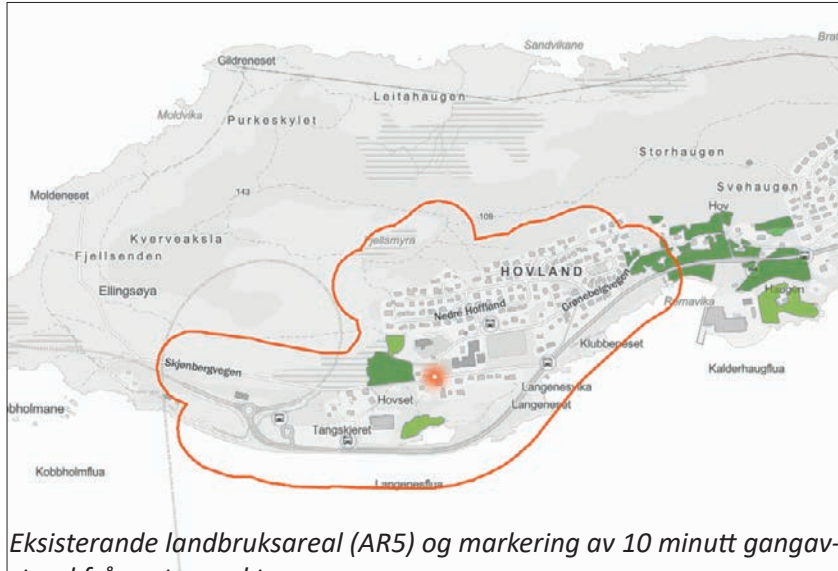


Utsnitt fra PAKT kartportal med med følgende kartlag: Senterpunkt med 10 minutt gangavstand, landbruk (AR5), bustadareal og utvalde formål kommuneplan.

Skarbøvik er eit områdesenter vest for bysentrum. Her er det ikkje landbruksareal sett av til LNF-område innanfor 10 minutt gangavstand frå det markerte senterpunktet. Det som finns av eksisterende landbruksareal er sett av til andre arealformål i kommuneplanens arealdel.

Kverve

Områdesenter



Utsnitt av kommuneplanens arealdel

Kverve er områdesenter på Ellingsøya. Her er det ikke landbruksareal sett av til LNF-område innanfor 10 minutt gangavstand fra det markerte senterpunktet. Det som finns av eksisterande landbruksareal er sett av til andre arealformål i kommuneplanens arealdel.

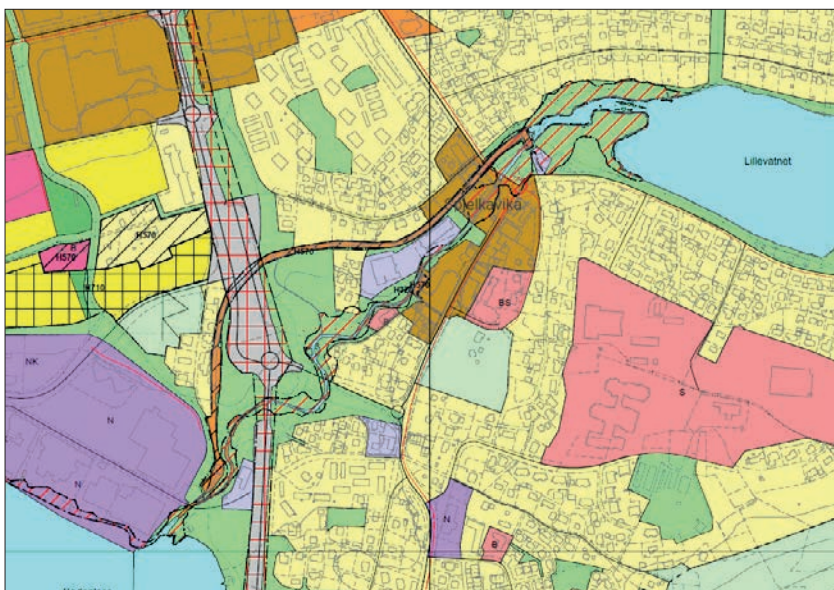
Utsnitt av kommuneplanens arealdel

Spjelkavik

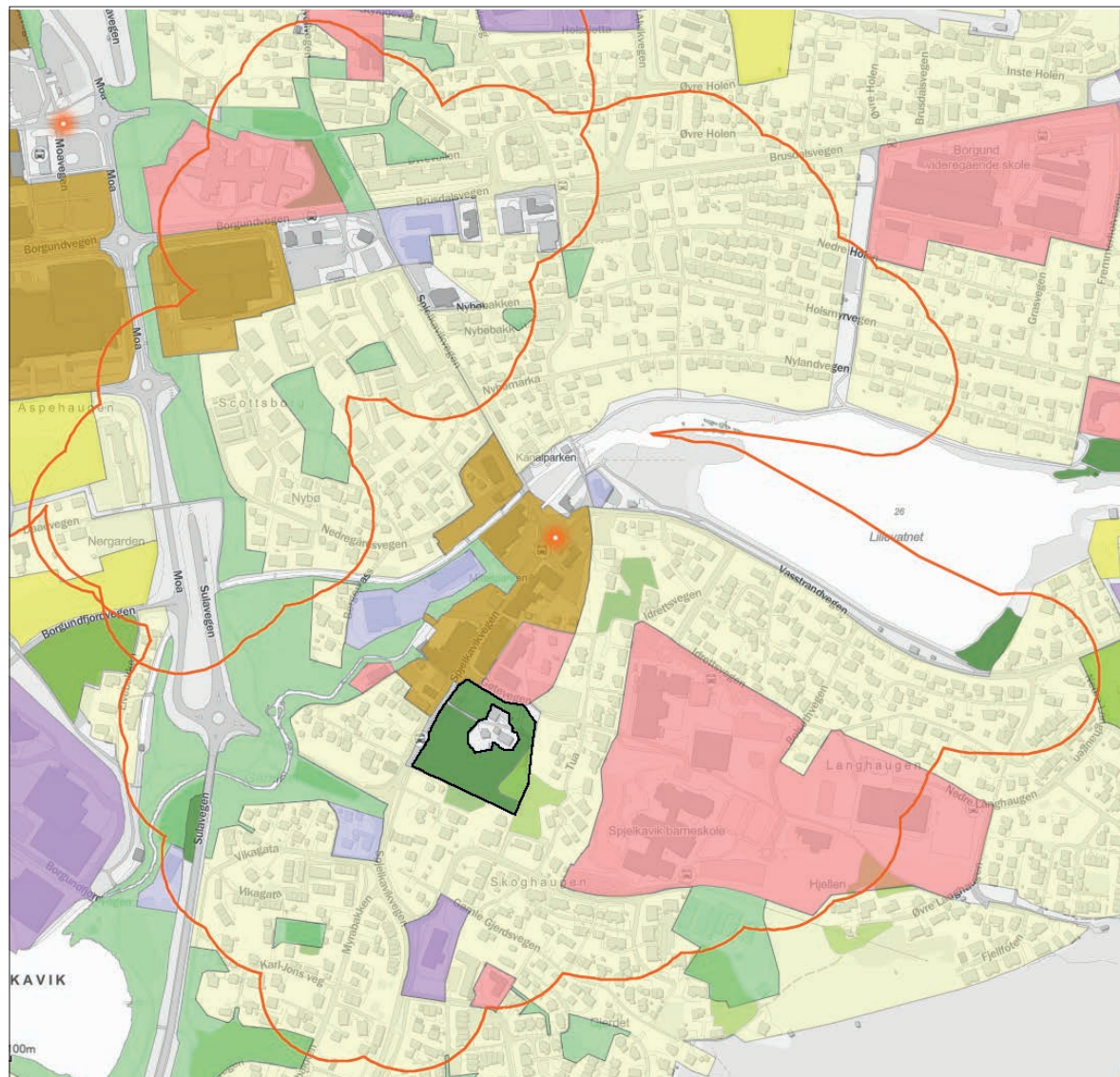
Områdesenter



Eksisterende landbruksareal (AR5) og markering av 10 minutt gangavstand frå senterpunkt. I Spjelkavik overlappar markeringa av gangavstand med tilsvarende markering for Moa.



Utsnitt av kommuneplanens arealdel



Utsnitt frå PAKT kartportal med med følgjande kartlag: Senterpunkt med 10 minutt gangavstand, landbruk (AR5), bustadareal og utvalde formål kommuneplan. Svart omramming viser landbruksareal sett av til LNF-område.

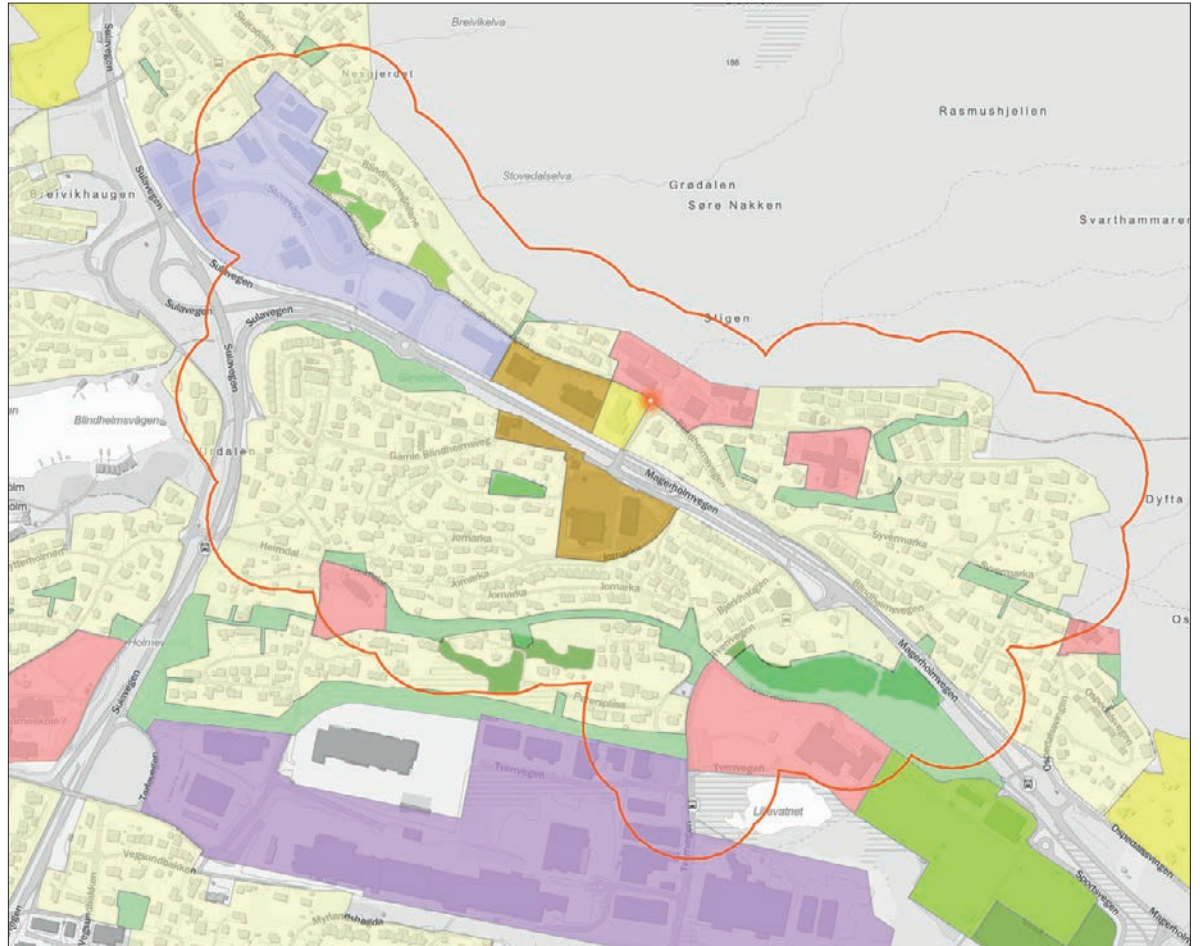
Spjelkavik er eit områdesenter i kort avstand frå Moa. **Spjelkavik sentrum har ca 14 dekar landbruksareal sett av til LNF-område innanfor 10 minutt gangavstand frå det markerte senterpunktet.** Dette arealet inngår ikkje i dei prioriterte landbruksområda med traktorsymbol i arealplanen.

Blindheim

Områdesenter

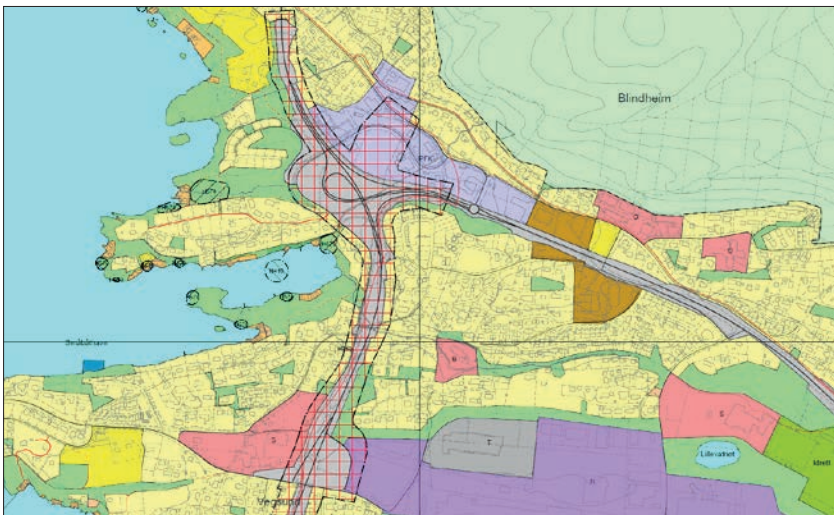


Eksisterande landbruksareal (AR5) og markering av 10 minutt gangavstand frå senterpunkt.



Utsnitt frå PAKT kartportal med med følgjande kartlag: Senterpunkt med 10 minutt gangavstand, landbruk (AR5), bustadareal og utvalde formål kommuneplan.

Blindheim er eit områdesenter i indre bydel av Ålesund. Her er det ikkje landbruksareal sett av til LNF-område innanfor 10 minutt gangavstand frå det markerte senterpunktet. Det som finns av eksisterande landbruksareal er sett av til andre arealformål i kommuneplanens arealdel.



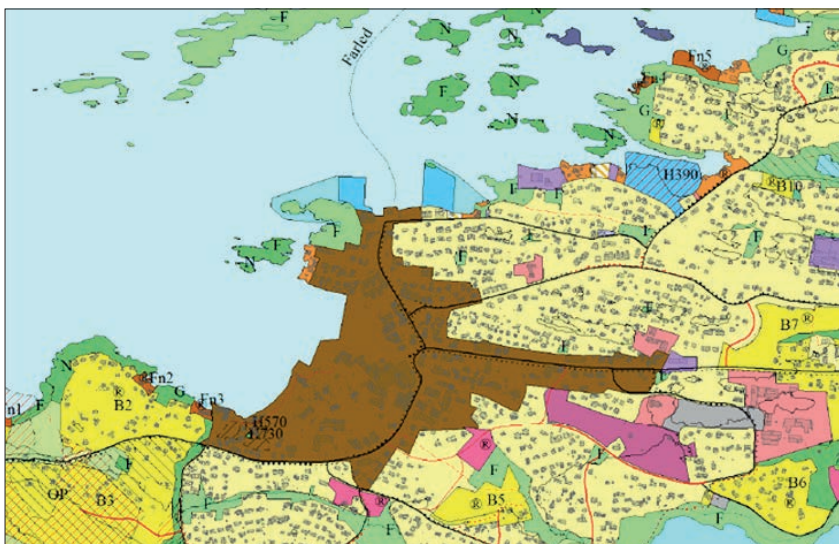
Utsnitt av kommuneplanens arealdel

Langevåg

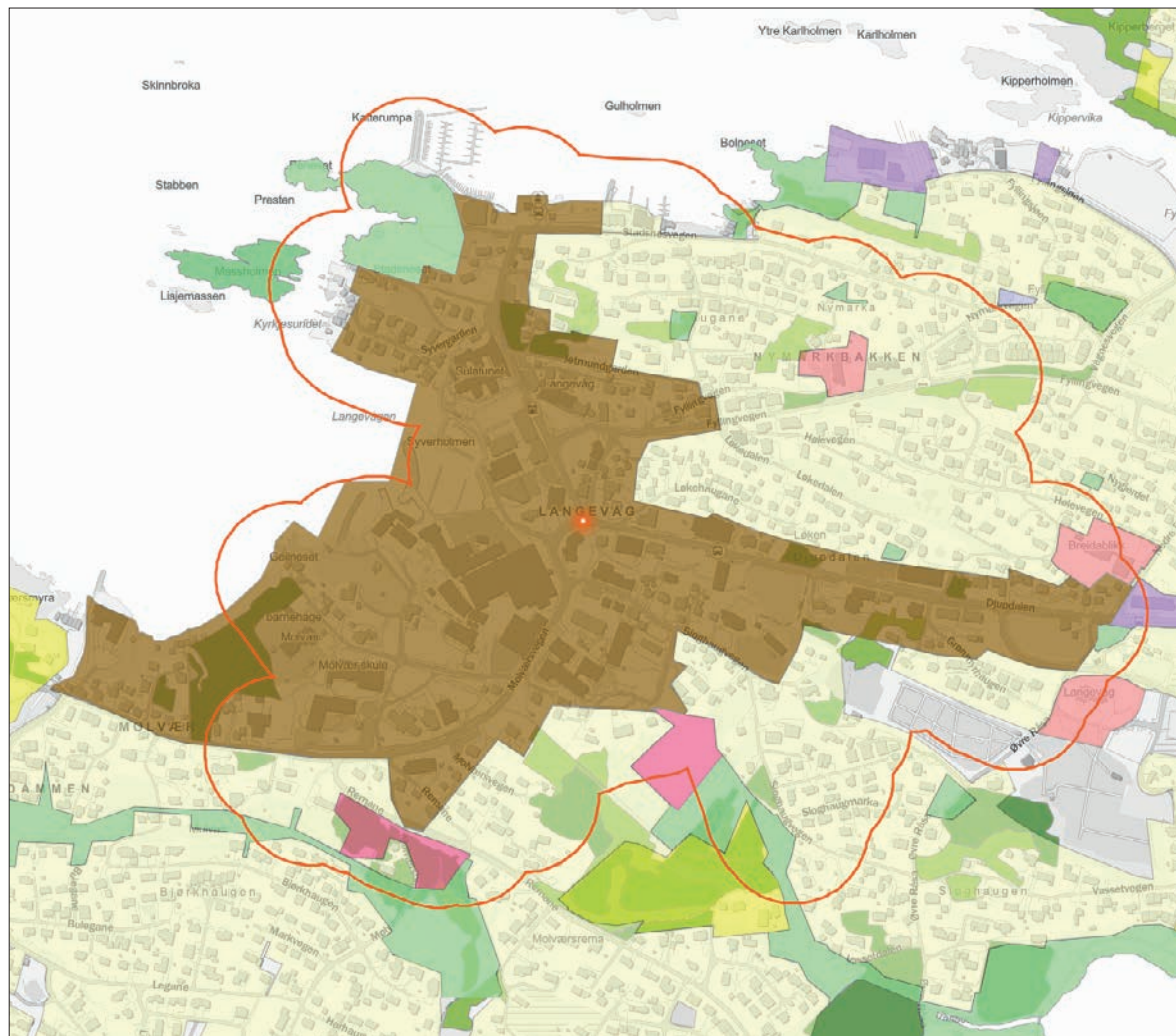
Områdesenter



Eksisterende landbruksareal (AR5) og markering av 10 minutt gangavstand fra senterpunkt.



Utsnitt av kommuneplanens arealdel

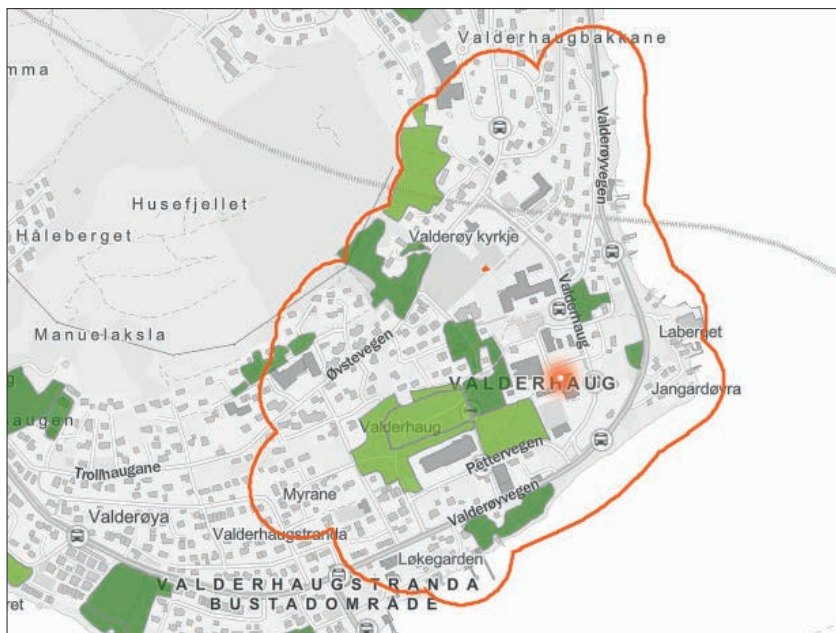


Utsnitt fra PAKT kartportal med med følgende kartlag: Senterpunkt med 10 minutt gangavstand, landbruk (AR5), bustadareal og utvalde formål kommuneplan.

Langevåg er kommunesenter i Sula kommune, og områdesenter i PAKT. Her er det ikke landbruksareal sett av til LNF-område innanfor 10 minutt gangavstand fra det markerte senterpunktet. Det som finns av eksisterende landbruksareal er sett av til andre arealformål i kommuneplanens arealdel.

Valderhaugstrand

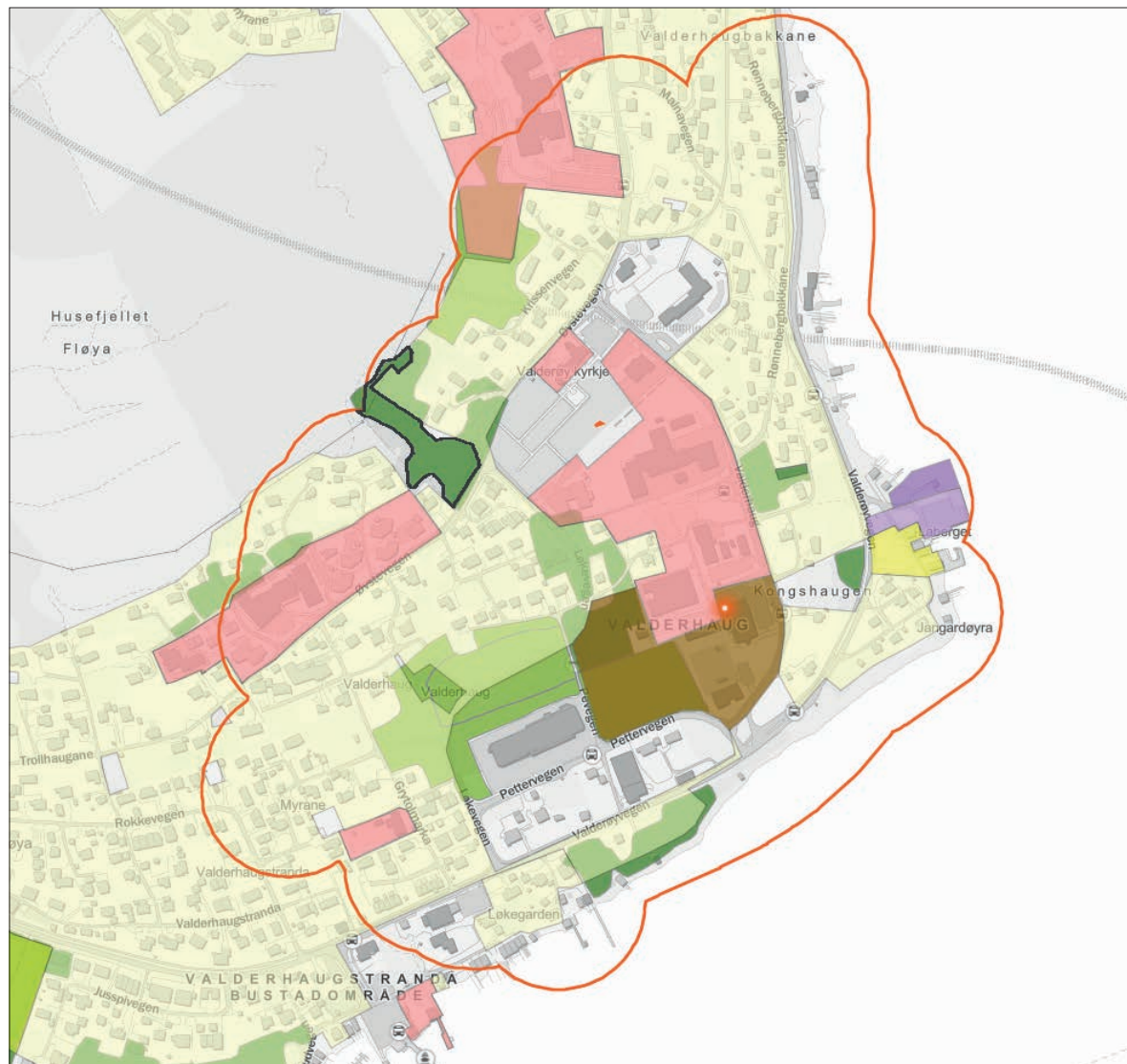
Områdesenter



Eksisterende landbruksareal (AR5) og markering av 10 minutt gangavstand fra senterpunkt.



Utsnitt av kommuneplanens arealdel



Utsnitt fra PAKT kartportal med med følgende kartlag: Senterpunkt med 10 minutt gangavstand, landbruk (AR5), bustadareal og utvalde formål kommuneplan. Svart omramming viser landbruksareal sett av til LNF-område.

Valderhaugstrand er kommunesenter/administrasjonssenter i Giske kommune.

Valderhaugstrand har 8 dekar landbruksareal sett av til LNF-område innanfor 10 minutt gangavstand frå det markerte senterpunktet. Dette arealet inngår ikkje i dei prioriterte landbruksområda med med hensynssone i arealplanen.

Sætra

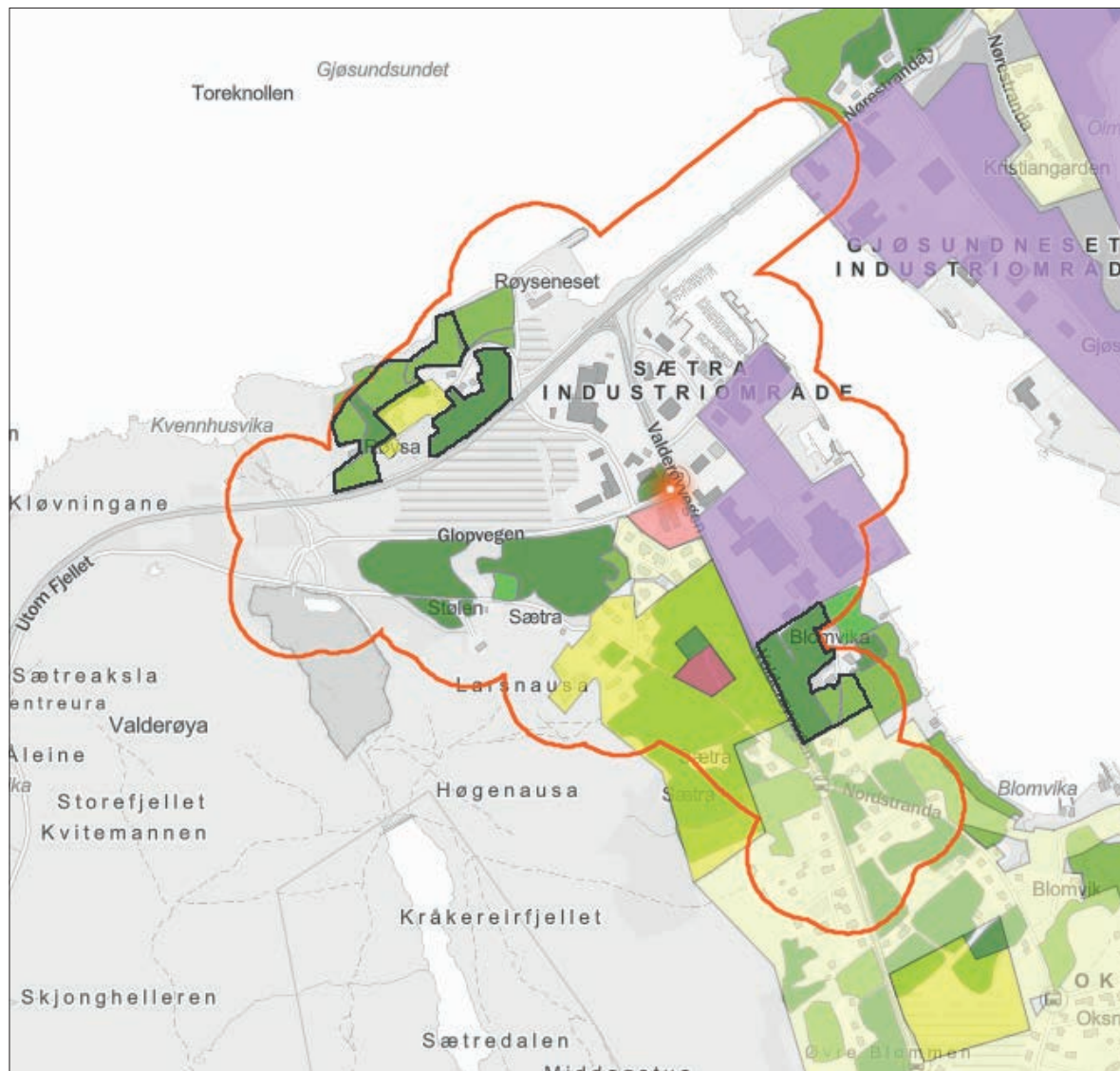
Områdesenter



Eksisterende landbruksareal (AR5) og markering av 10 minutt gangavstand fra senterpunkt.



Utsnitt av kommuneplanens arealdel

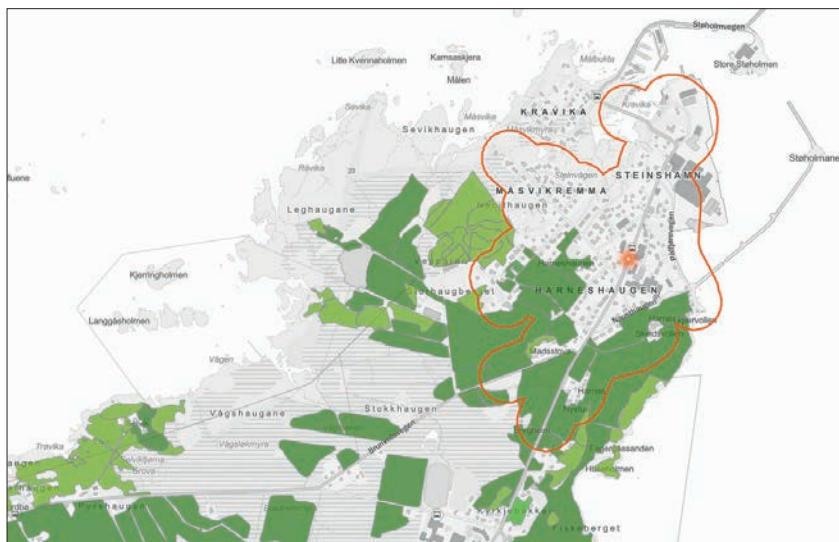


Utsnitt fra PAKT kartportal med med følgende kartlag: Senterpunkt med 10 minutt gangavstand, landbruk (AR5), bustadareal og utvalde formål kommuneplan. Svart omramming viser landbruksareal sett av til LNF-område.

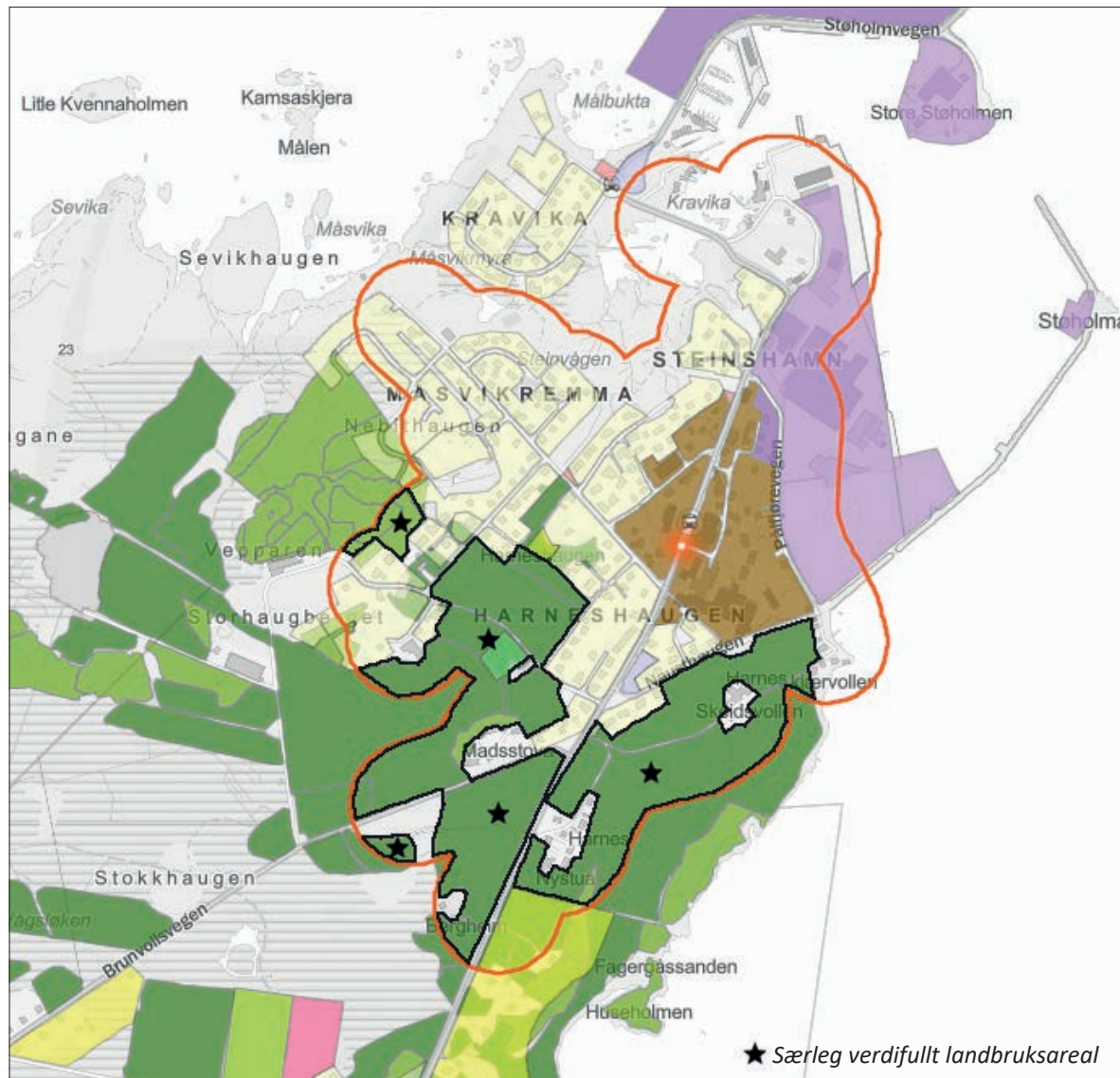
Sætra er handelssenter i Giske kommune, og områdesenter i PAKT. **Sætra har 49 dekar landbruksareal sett av til LNF-område innanfor 10 minutt gangavstand frå det markerte senterpunktet.** Dette arealet inngår ikkje i dei prioriterte landbruksområda med traktorsymbol i arealplanen.

Steinshamn

Områdesenter

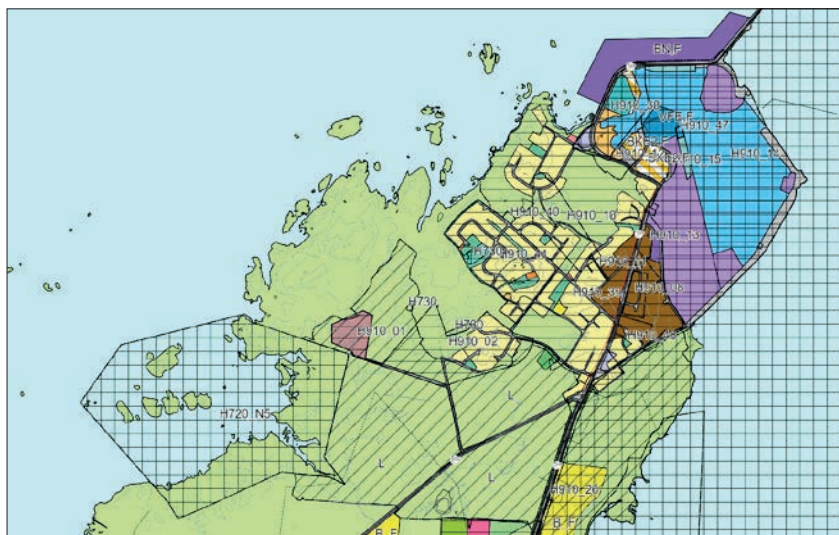


Eksisterende landbruksareal (AR5) og markering av 10 minutt gangavstand fra senterpunkt.



Utsnitt fra PAKT kartportal med med følgjande kartlag: Senterpunkt med 10 minutt gangavstand, landbruk (AR5), bustadareal og utvalde formål kommuneplan. Svart omramming viser landbruksareal sett av til LNF-område.

Steinshamn er områdesenter og tidlegare kommunesenter i gamle Sandøy kommune. **Steinshamn har 208 dekar landbruksareal sett av til LNF-område innanfor 10 minutt gangavstand frå det markerte senterpunktet.** Desse landbruksareala inngår alle i større samanhengande landbruksareal, og har status som hensynssone for landbruk i kommuneplanen.



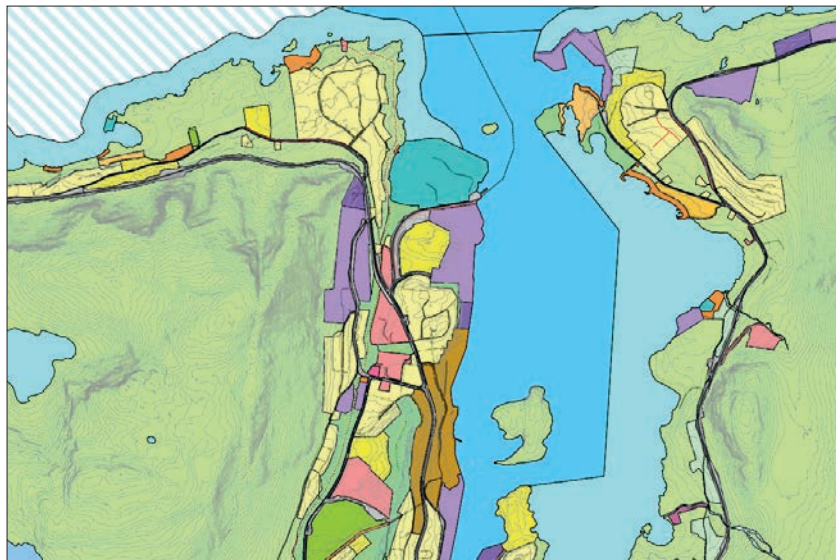
Utsnitt av kommuneplanens arealdel

Brattvåg

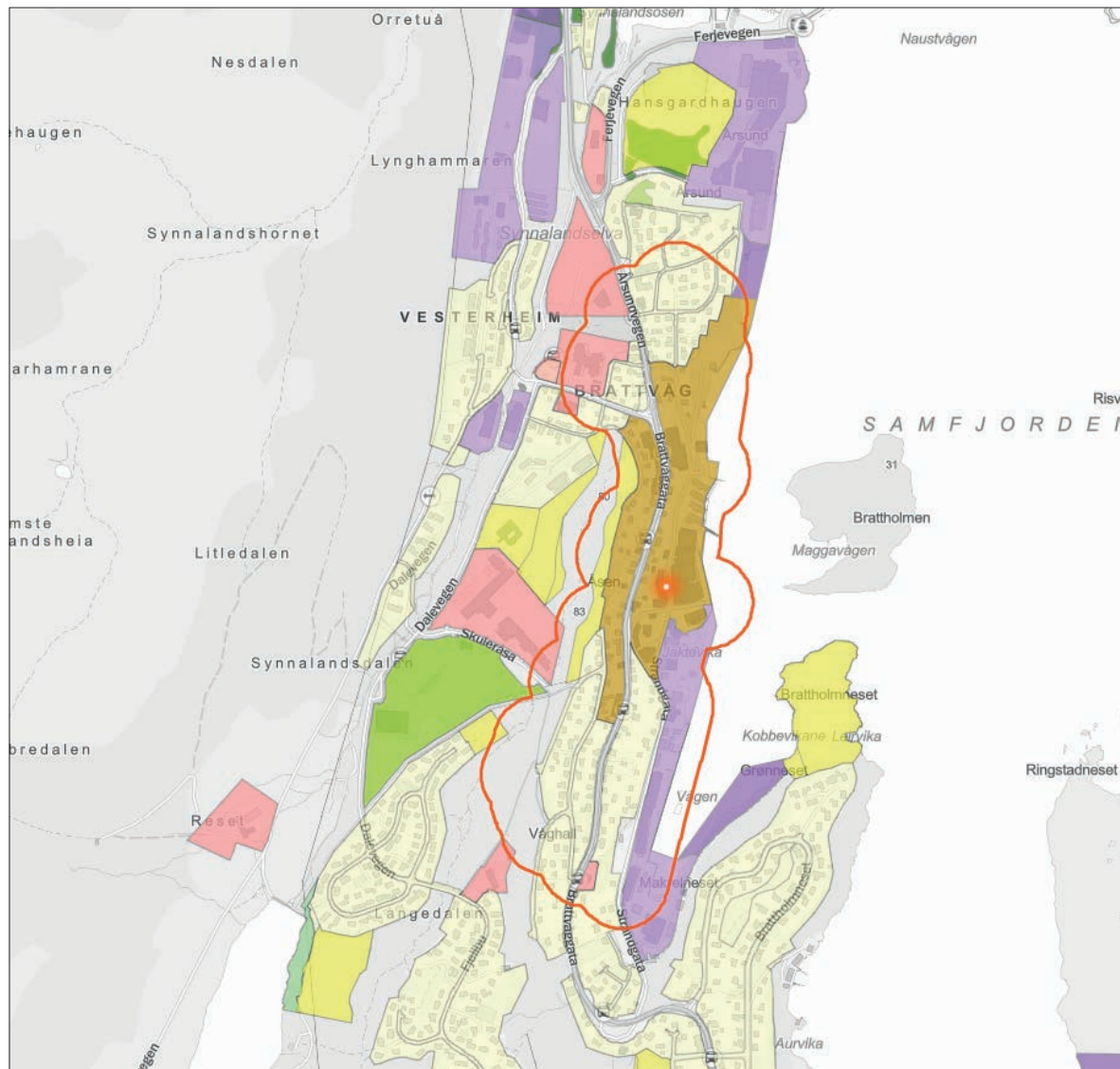
Områdesenter



Eksisterende landbruksareal (AR5) og markering av 10 minutt gangavstand fra senterpunkt.



Utsnitt av kommuneplanens arealdel



Utsnitt fra PAKT kartportal med med følgende kartlag: Senterpunkt med 10 minutt gangavstand, landbruk (AR5), bustadareal og utvalde formål kommuneplan.

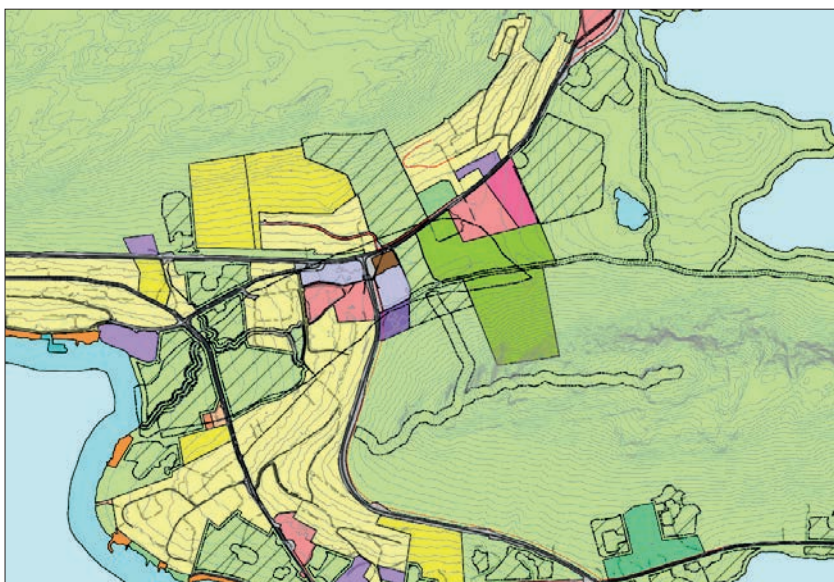
Brattvåg er områdesenter og tidlegare kommunesenter i gamle Haram kommune. Her er det ikkje landbruksareal sett av til LNF-område innanfor 10 minutt gangavstand frå det markerte senterpunktet.

Eidet

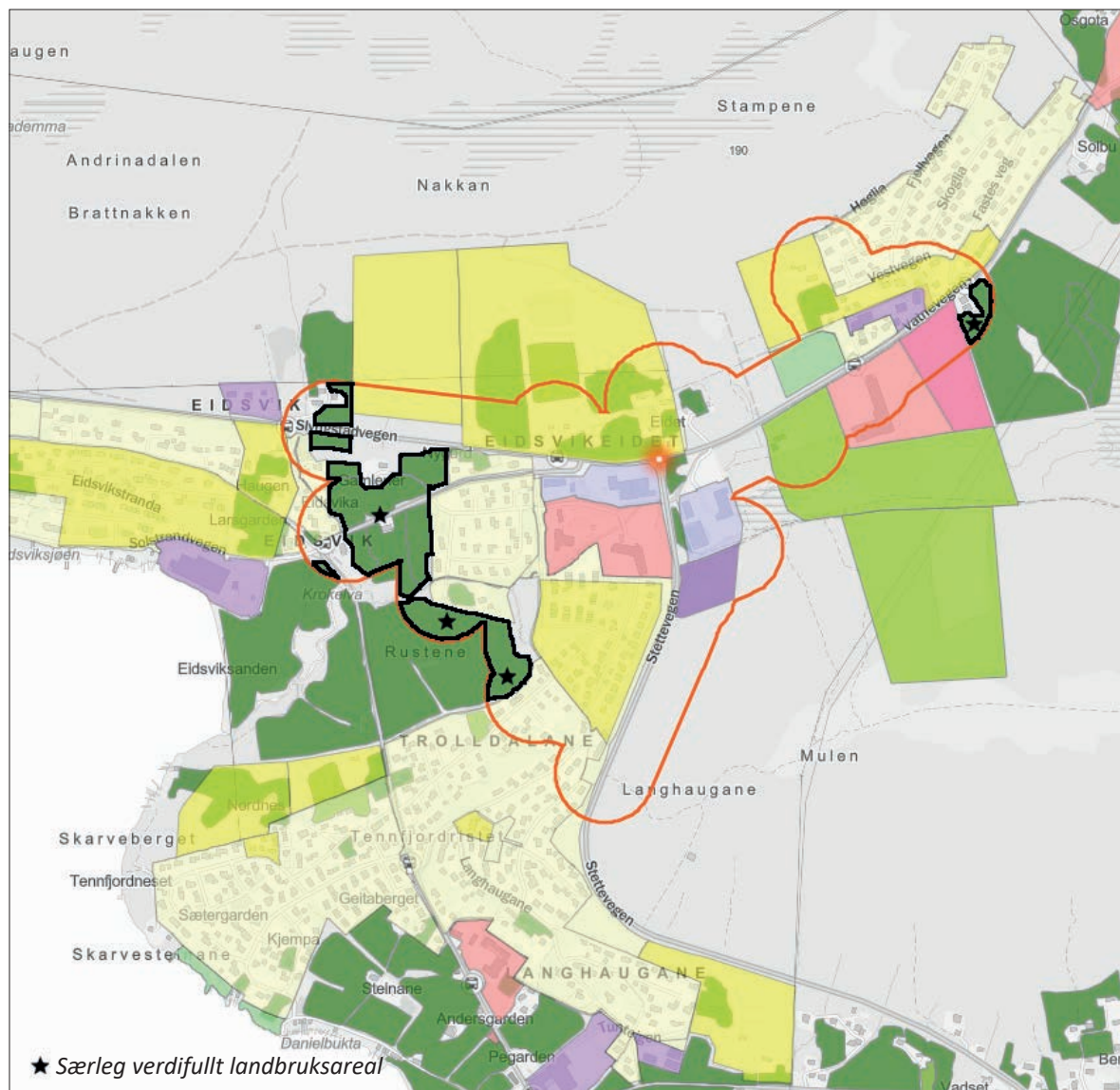
Områdesenter



Eksisterende landbruksareal (AR5) og markering av 10 minutt gangavstand fra senterpunkt.



Utsnitt av kommuneplanens arealdel



Utsnitt frå PAKT kartportal med med følgjande kartlag: Senterpunkt med 10 minutt gangavstand, landbruk (AR5), bustadareal og utvalde formål kommuneplan. Svart omramming viser landbruksareal sett av til LNF-område.

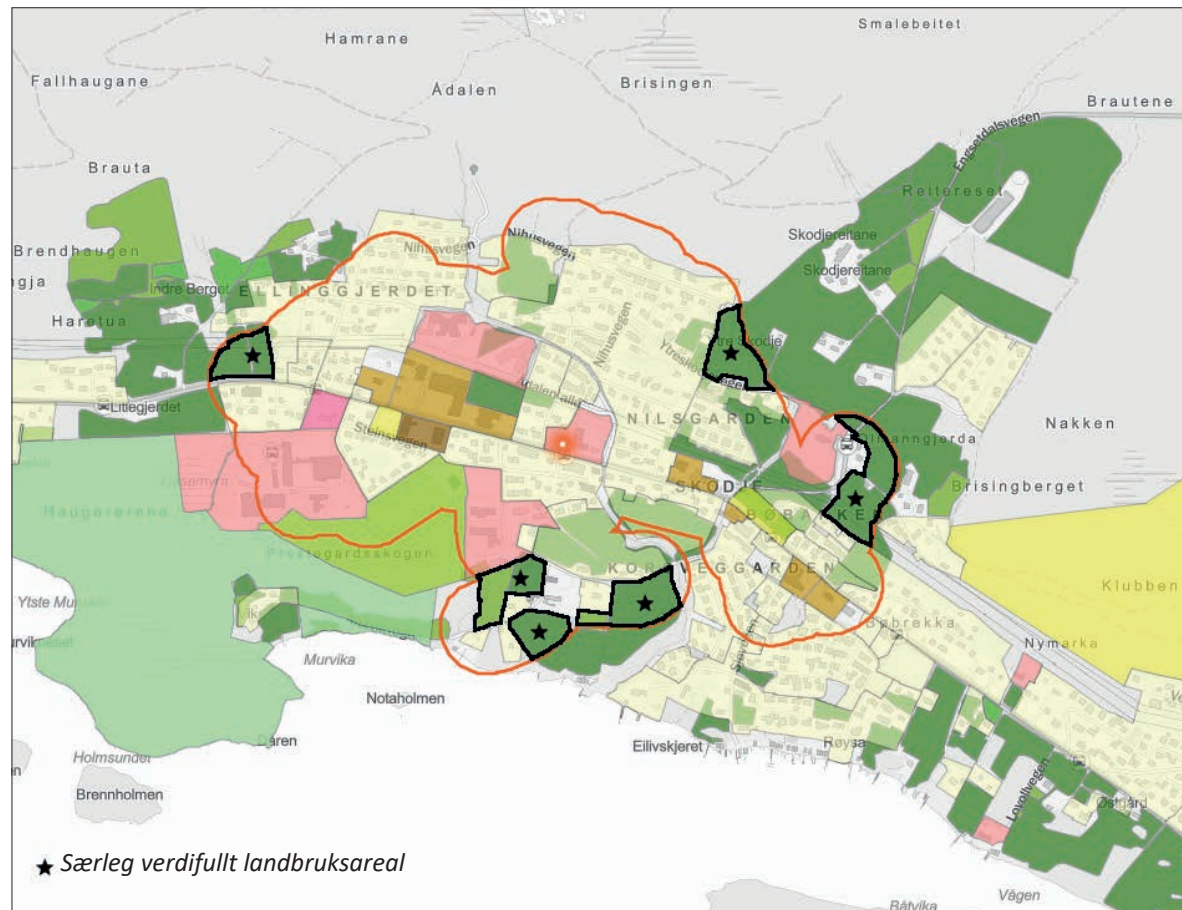
Eidet er områdesenter i gamle Haram kommune. **Eidet har 71 dekar landbruksareal sett av til LNF-område innanfor 10 minutt gangavstand frå det markerte senterpunktet.** Desse inngår i større samanhengande landbruksareal, og har status som hensynssone for landbruk i kommuneplanen.

Skodje

Områdesenter

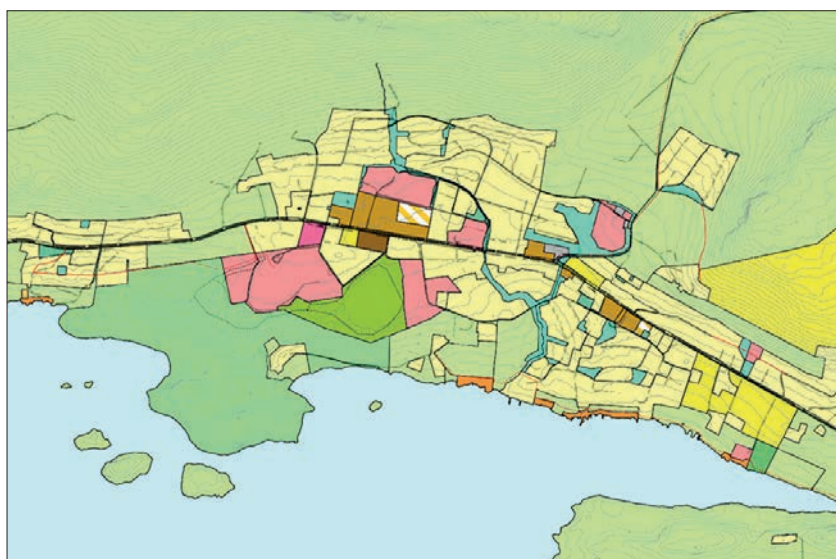


Eksisterende landbruksareal (AR5) og markering av 10 minutt gangavstand frå senterpunkt.



Utsnitt frå PAKT kartportal med med følgjande kartlag: Senterpunkt med 10 minutt gangavstand, landbruk (AR5), bustadareal og utvalde formål kommuneplan. Svart omramming viser landbruksareal sett av til LNF-område.

Skodje er områdesenter og tidlegare kommunesenter i gamle Skodje kommune. **Skodje sentrum har 78 dekar landbruksareal sett av til LNF-område innanfor 10 minutt gangavstand frå det markerte senterpunktet.** Desse landbruksareala inngår i viktige landbruksområde i Skodje (temakart 2, kommuneplanens arealdel).



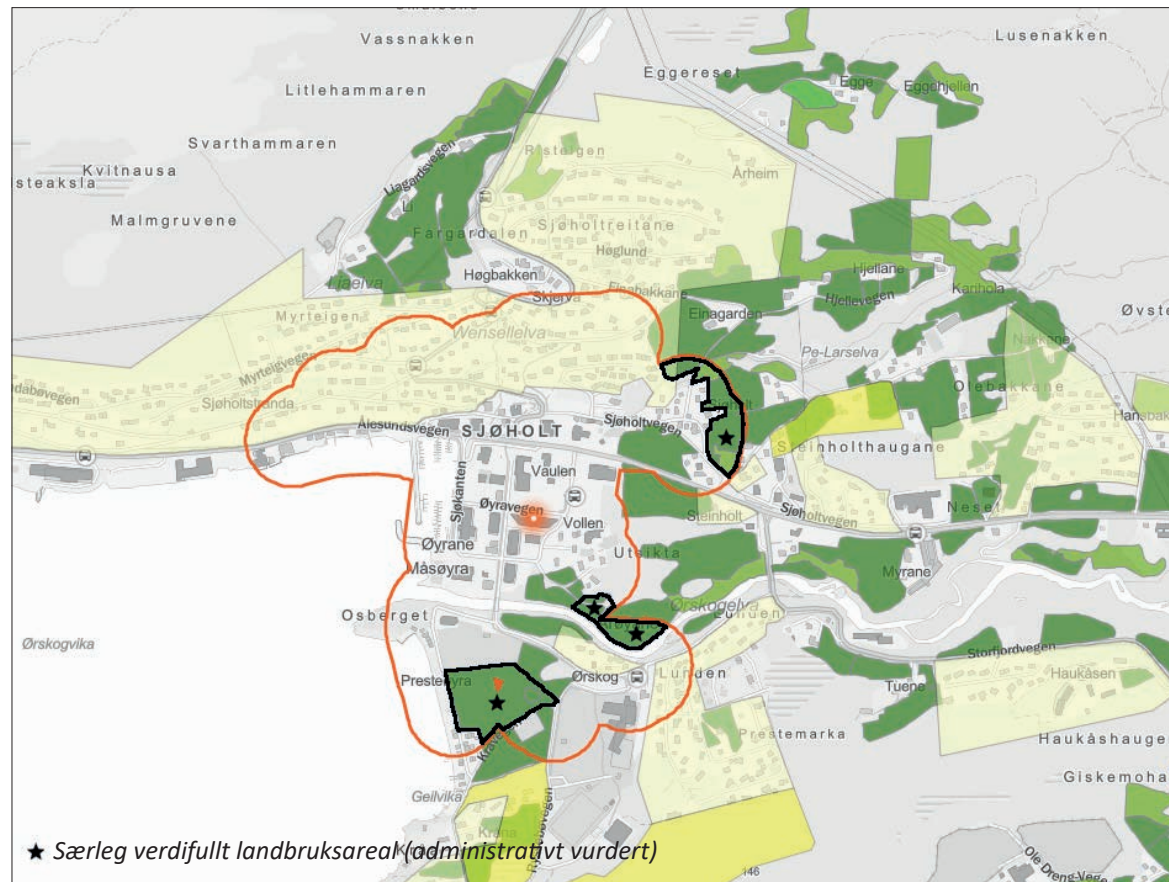
Utsnitt av kommuneplanens arealdel

Sjøholt

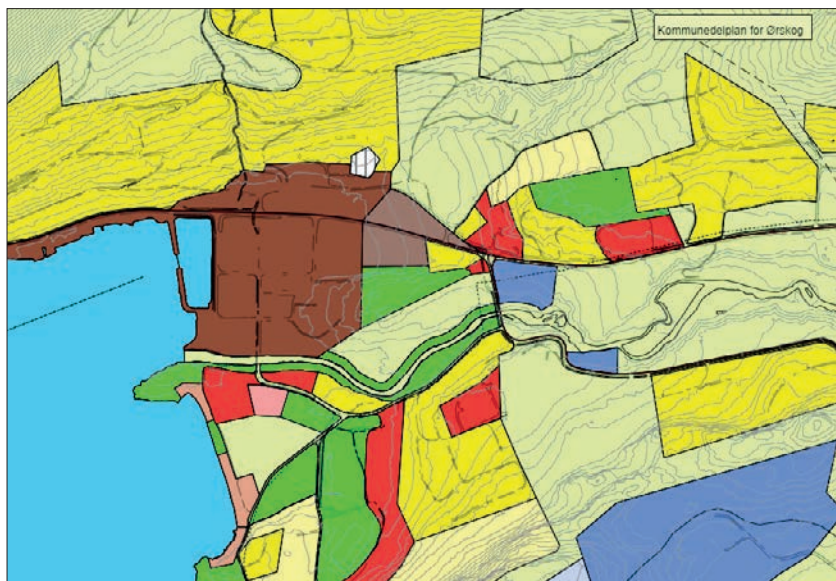
Områdesenter



Eksisterende landbruksareal (AR5) og markering av 10 minutt gangavstand frå senterpunkt.



Utsnitt frå PAKT kartportal med med følgjande kartlag: Senterpunkt med 10 minutt gangavstand, landbruk (AR5) og bustadareal i kommuneplanen. Svart omramming viser landbruksareal sett av til LNF-område.



Utsnitt av kommuneplanens arealdel

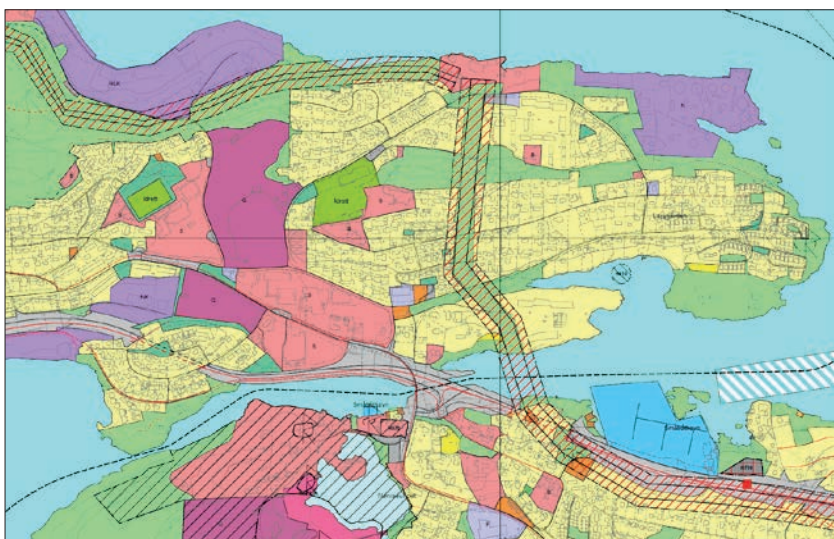
Sjøholt er områdesenter og tidlegare kommunesenter i gamle Ørskog kommune. **Sjøholt sentrum har 51 dekar landbruksareal sett av til LNF-område innanfor 10 minutt gangavstand frå det markerte senterpunktet.** I kommuneplanens arealdel omfattar ikkje hensynssone for landbruk eller annan markering av viktige landbruksareal. Areala innanfor 10 minutt gangavstand inngår i større landbruksområde, og er vurderte som viktige av fagmyndighetene.

Campus

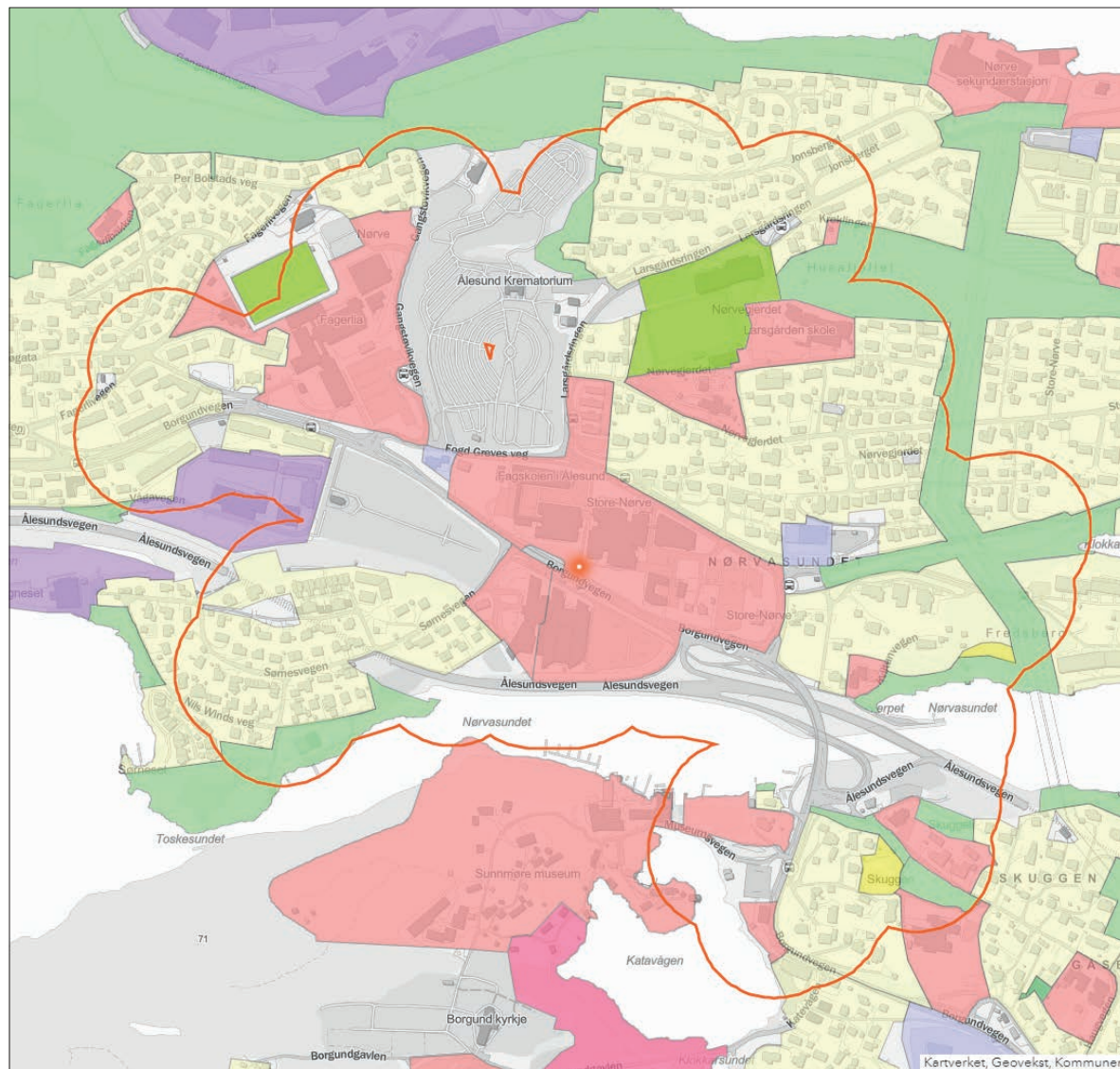
Lokalsenter og kunnskapsknutepunkt



Eksisterende landbruksareal (AR5) og markering av 10 minutt gangavstand fra senterpunkt.



Utsnitt av kommuneplanens arealdel



Utsnitt fra PAKT kartportal med med følgende kartlag: Senterpunkt med 10 minutt gangavstand, landbruk (AR5) og bustadareal i kommuneplanen.

Campus Ålesund er eit lokalsenter og eit kunnskapsknutepunkt i regionen.

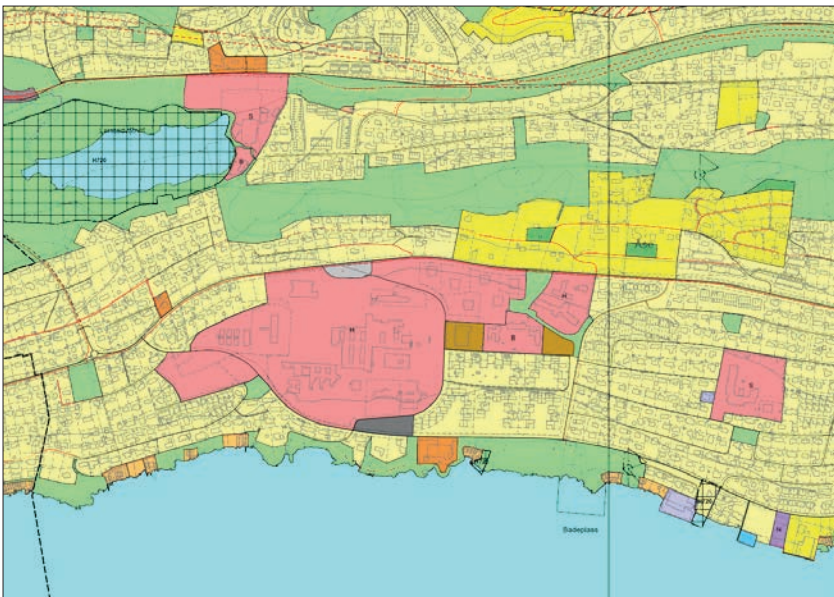
Her er det ikkje landbruksareal sett av til LNF-område innanfor 10 minutt gangavstand frå det markerte senterpunktet. Det som finns av eksisterande landbruksareal er sett av til andre arealformål i kommuneplanens arealdel.

Åse

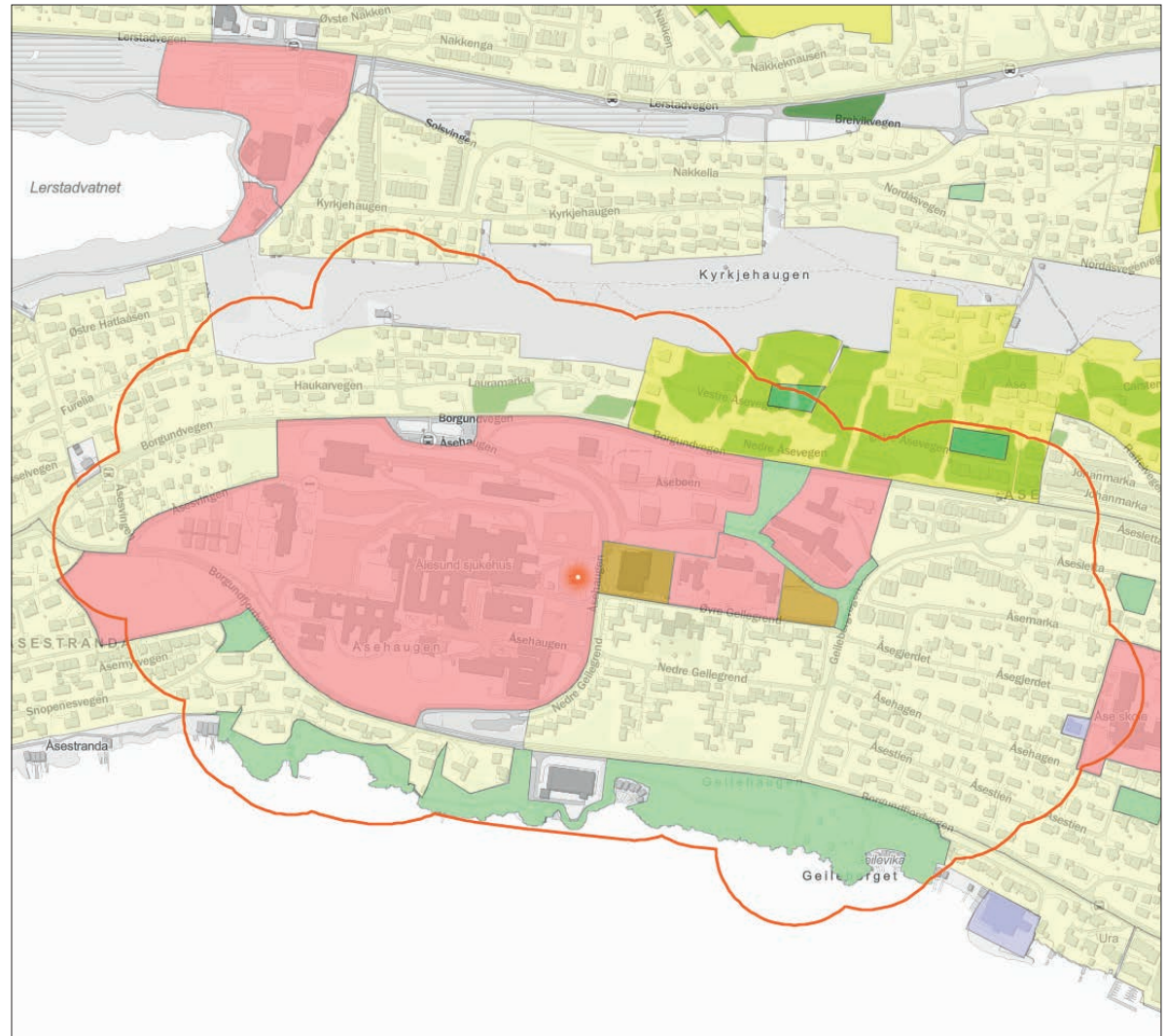
Lokalsenter og knutepunkt for helse-relaterte funksjonar



Eksisterande landbruksareal (AR5) og markering av 10 minutt gangavstand frå senterpunkt.



Utsnitt av kommuneplanens arealdel



Utsnitt frå PAKT kartportal med med følgjande kartlag: Senterpunkt med 10 minutt gangavstand, landbruk (AR5), bustadareal og utvalde formål kommuneplan.

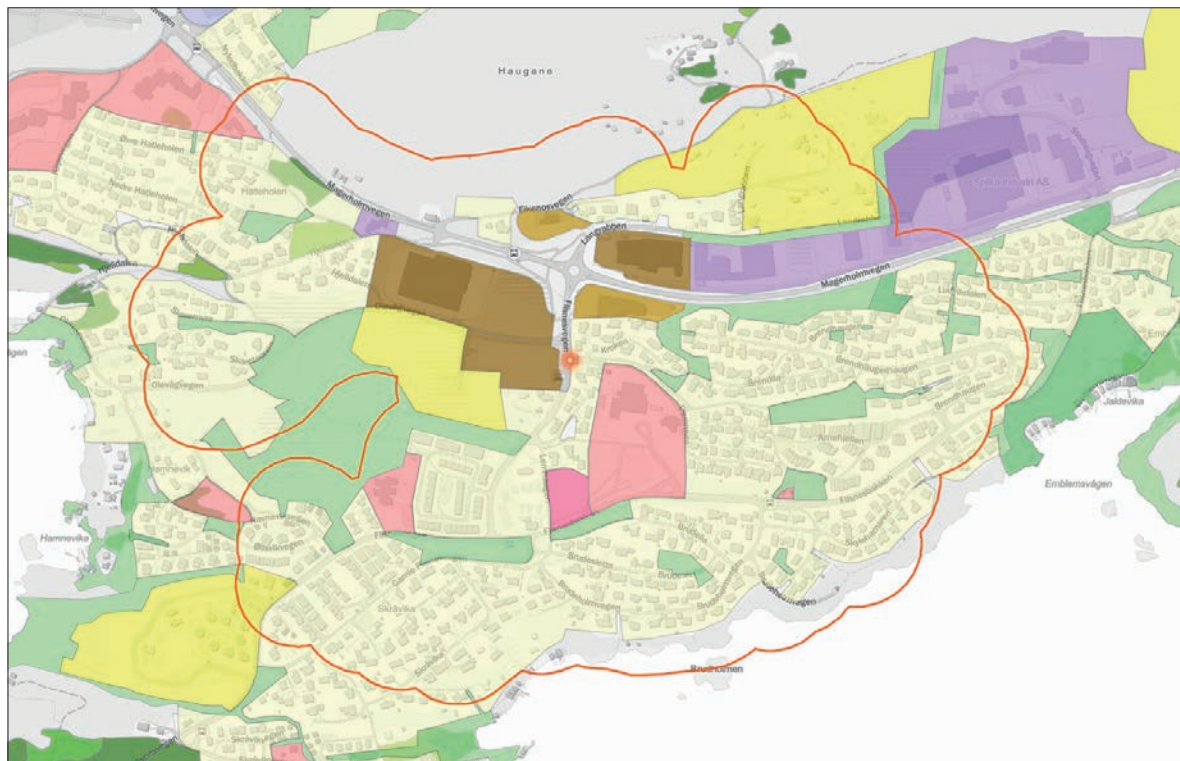
Åse er eit lokalsenter og eit knutepunkt for helse-relaterte funksjonar i regionen. Her er det ikkje landbruksareal sett av til LNF-område innanfor 10 minutt gangavstand frå det markerte senterpunktet. Det som finns av eksisterande landbruksareal er sett av til andre arealformål i kommuneplanens arealdel.

Flisnes

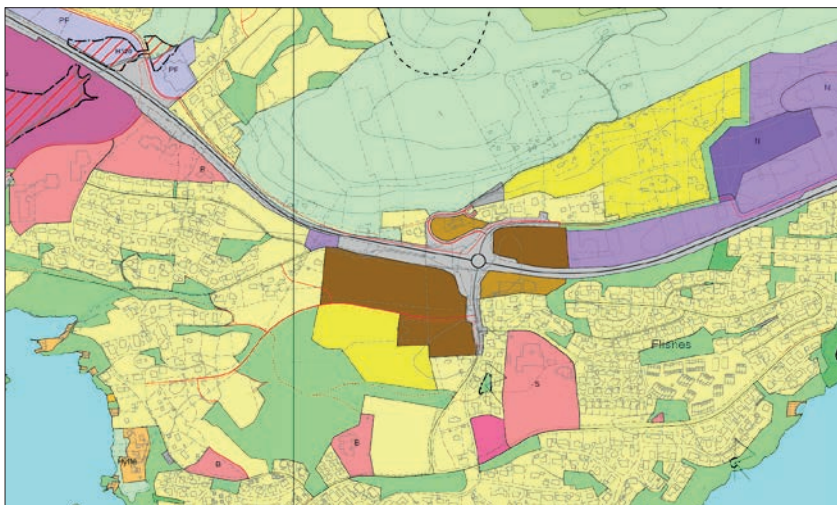
Lokalsenter



Eksisterende landbruksareal (AR5) og markering av 10 minutt gangavstand frå senterpunkt.



Utsnitt frå PAKT kartportal med med følgjande kartlag: Senterpunkt med 10 minutt gangavstand, landbruk (AR5), bustadareal og utvalde formål kommuneplan.



Utsnitt av kommuneplanens arealdel

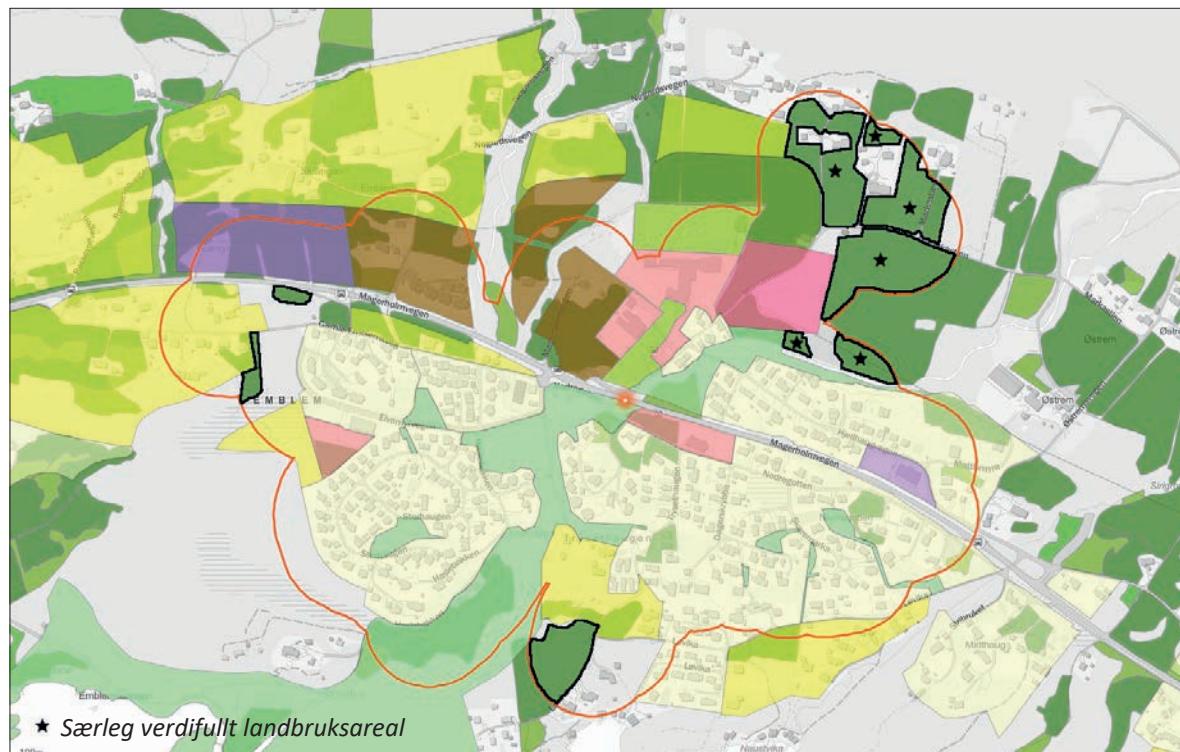
Flisnes er eit lokalsenter i gamle Ålesund kommune. **Her er det ikkje landbruksareal sett av til LNF-område innanfor 10 minutt gangavstand frå det markerte senterpunktet.** Det som finns av eksisterende landbruksareal er sett av til andre arealformål i kommuneplanens arealdel.

Emblem

Lokalsenter

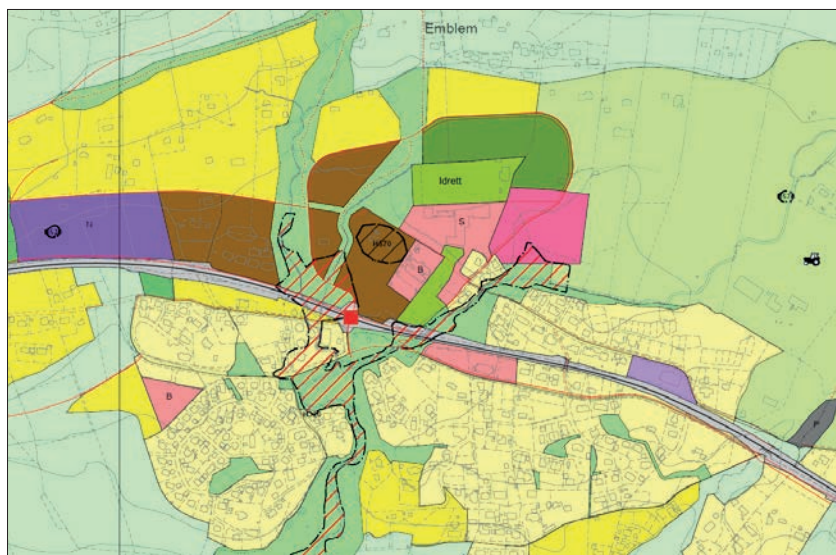


Ekisterande landbruksareal (AR5) og markering av 10 minutt gangavstand frå senterpunkt.



Utsnitt frå PAKT kartportal med med følgjande kartlag: Senterpunkt med 10 minutt gangavstand, landbruk (AR5), bustadareal og utvalde formål kommuneplan. Svart omramming viser landbruksareal sett av til LNF-område.

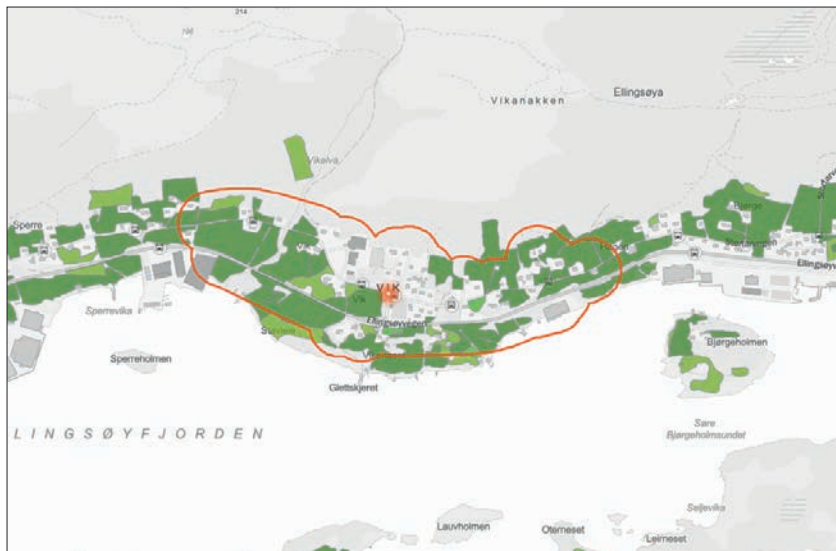
Emblem er eit lokalsenter i gamle Ålesund kommune. **Emblem har 61 dekar landbruksareal sett av til LNF-område innanfor 10 minutt gangavstand frå det markerte senterpunktet.** 49 dekar inngår i særleg verdifulle landbruksområde merka med traktorsymbol på arealplankartet.



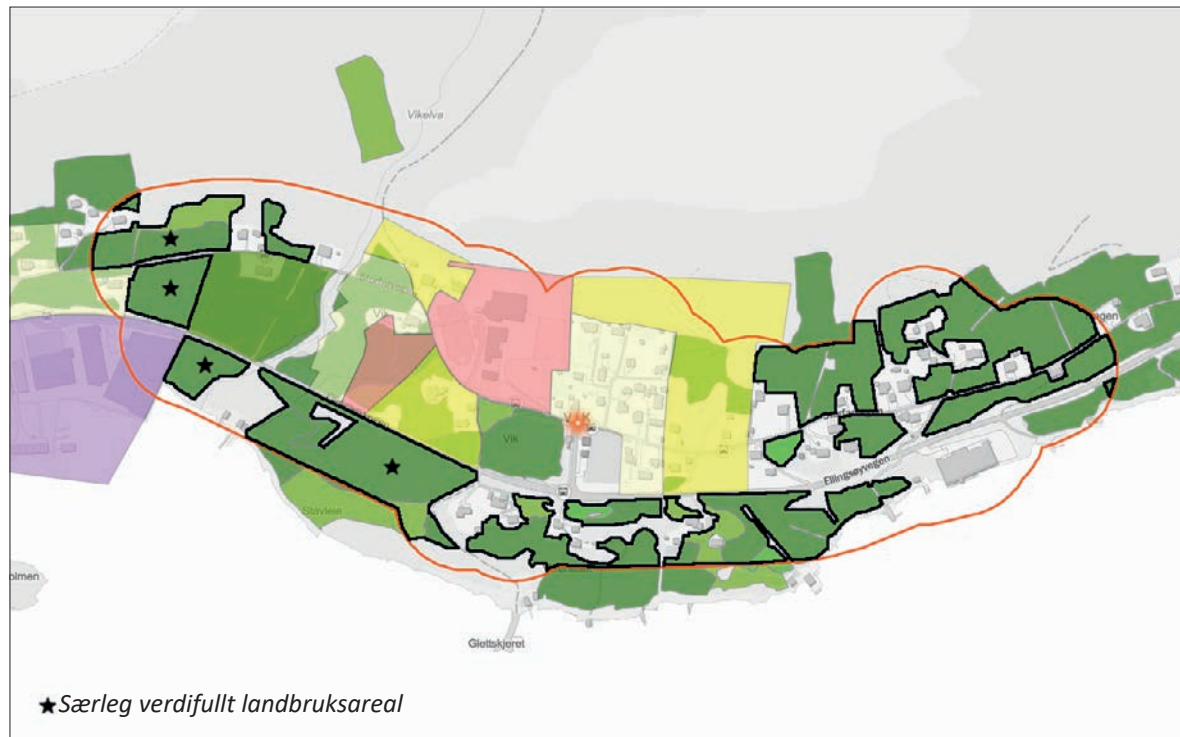
Utsnitt av kommuneplanens arealdel

Vik

Lokalsenter



Eksisterande landbruksareal (AR5) og markering av 10 minutt gangavstand fra senterpunkt.



★ Særleg verdifullt landbruksareal

Utsnitt fra PAKT kartportal med med følgende kartlag: Senterpunkt med 10 minutt gangavstand, landbruk (AR5), bustadareal og utvalde formål kommuneplan. Svart omramming viser landbruksareal sett av til LNF-område.

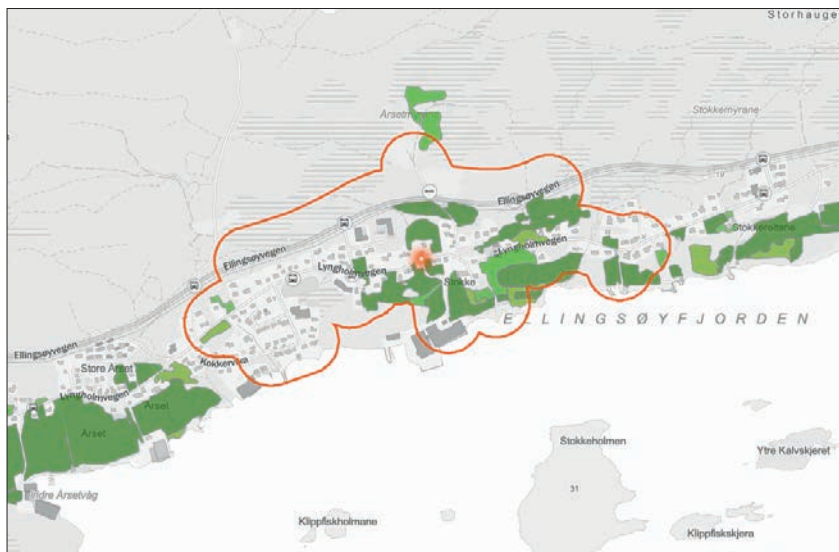
Vik er lokalsenter på Ellingsøya i gamle Ålesund kommune. **Vik har 144 dekar landbruksareal sett av til LNF-område innenfor 10 minutt gangavstand fra det markerte senterpunktet.** Om lag 26 daa inngår i særleg verdifullt landbruksområde merka med traktorsymbol på arealplankartet



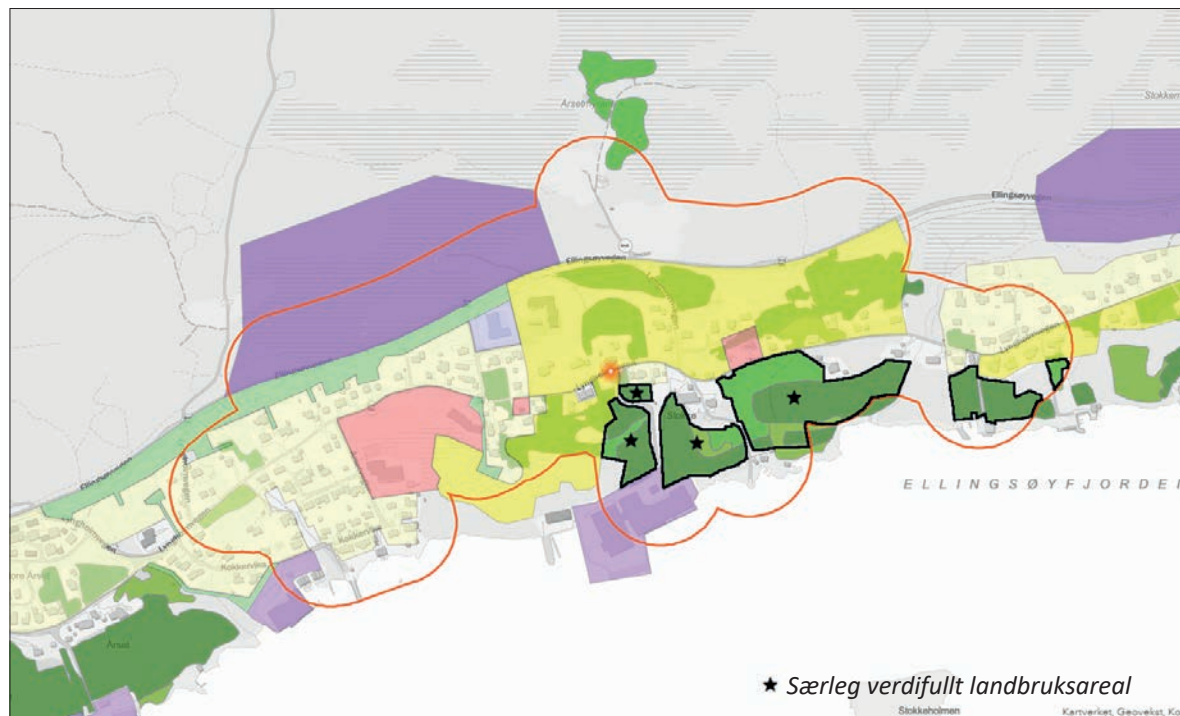
Utsnitt av kommuneplanens arealdel

Stokke

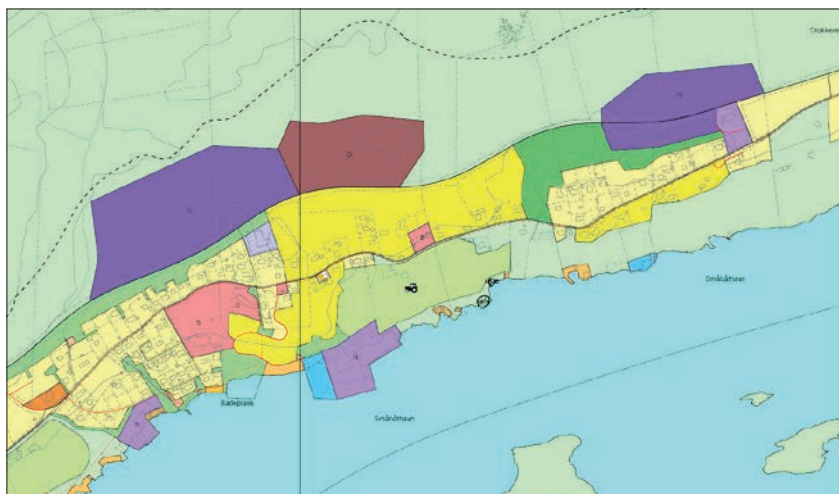
Lokalsenter



Eksisterende landbruksareal (AR5) og markering av 10 minutt gangavstand fra senterpunkt.



Utsnitt fra PAKT kartportal med med følgende kartlag: Senterpunkt med 10 minutt gangavstand, landbruk (AR5), bustadareal og utvalde formål kommuneplan. Svart omramming viser landbruksareal sett av til LNF-område.

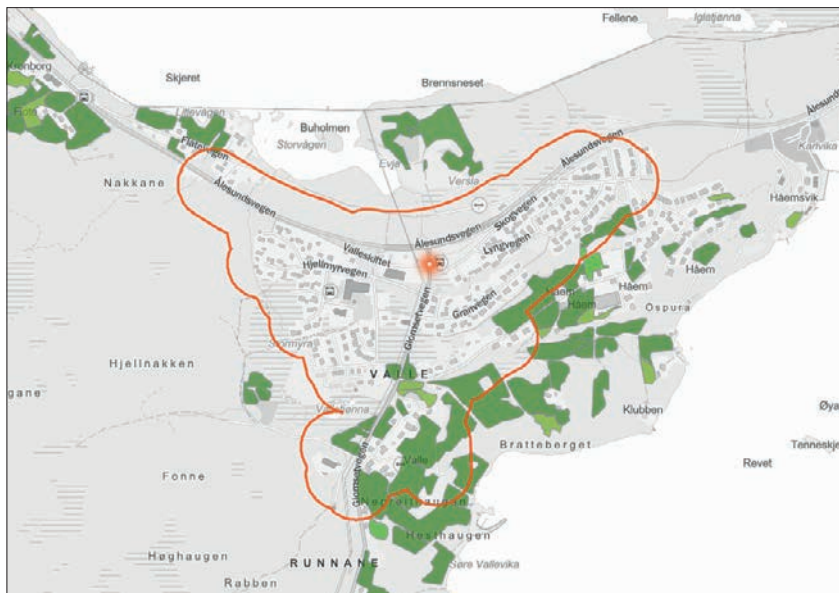


Utsnitt av kommuneplanens arealdel

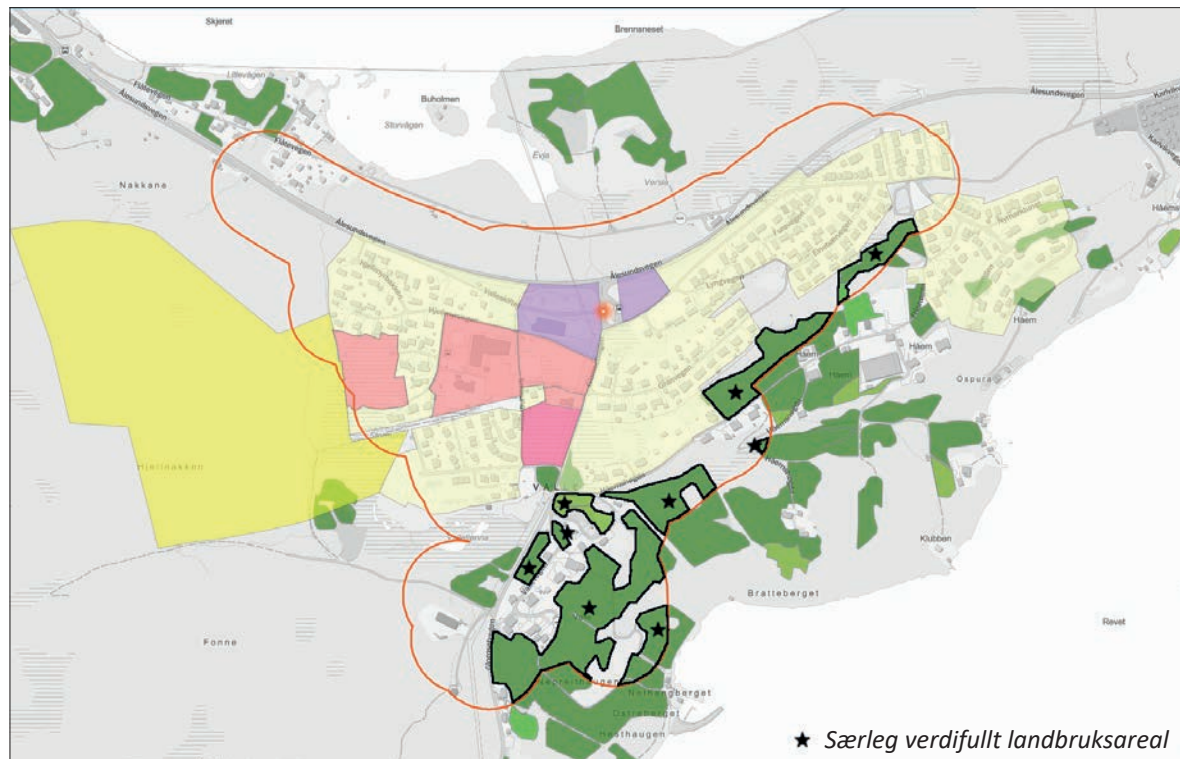
Stokke er lokalsenter på Ellingsøya i gamle Ålesund kommune. **Stokke har 57 dekar landbruksareal sett av til LNF-område innenfor 10 minutt gangavstand fra det markerte senterpunktet.** 48 dekar inngår i inngår i særleg verdifullt landbruksområde merka med traktorsymbol på arealplankartet.

Valle

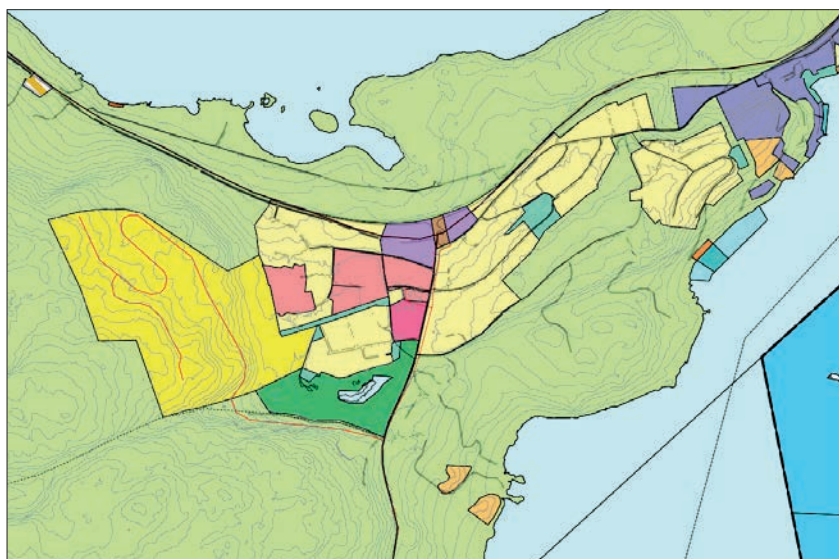
Lokalsenter



Eksisterende landbruksareal (AR5) og markering av 10 minutt gangavstand fra senterpunkt.



Utsnitt fra PAKT kartportal med med følgende kartlag: Senterpunkt med 10 minutt gangavstand, landbruk (AR5), bustadareal og utvalde formål kommuneplan. Svart omramming viser landbruksareal sett av til LNF-område.

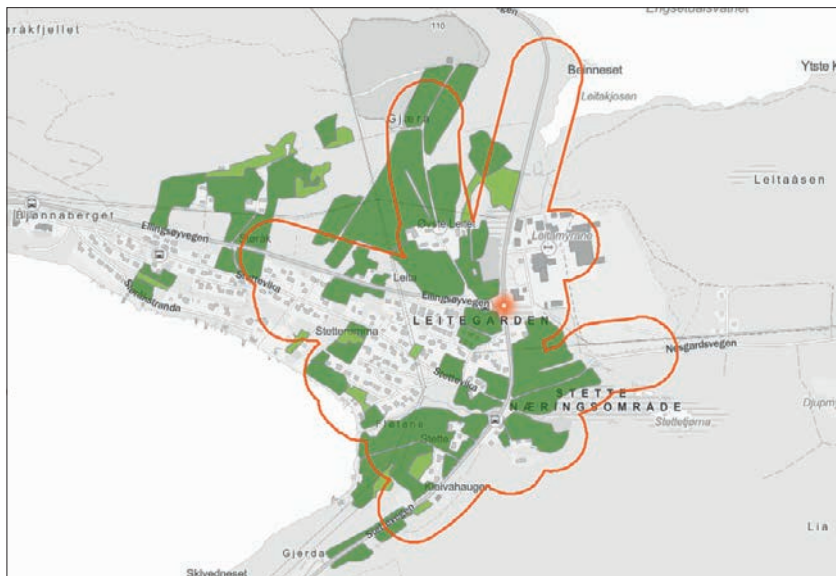


Utsnitt av kommuneplanens arealdel

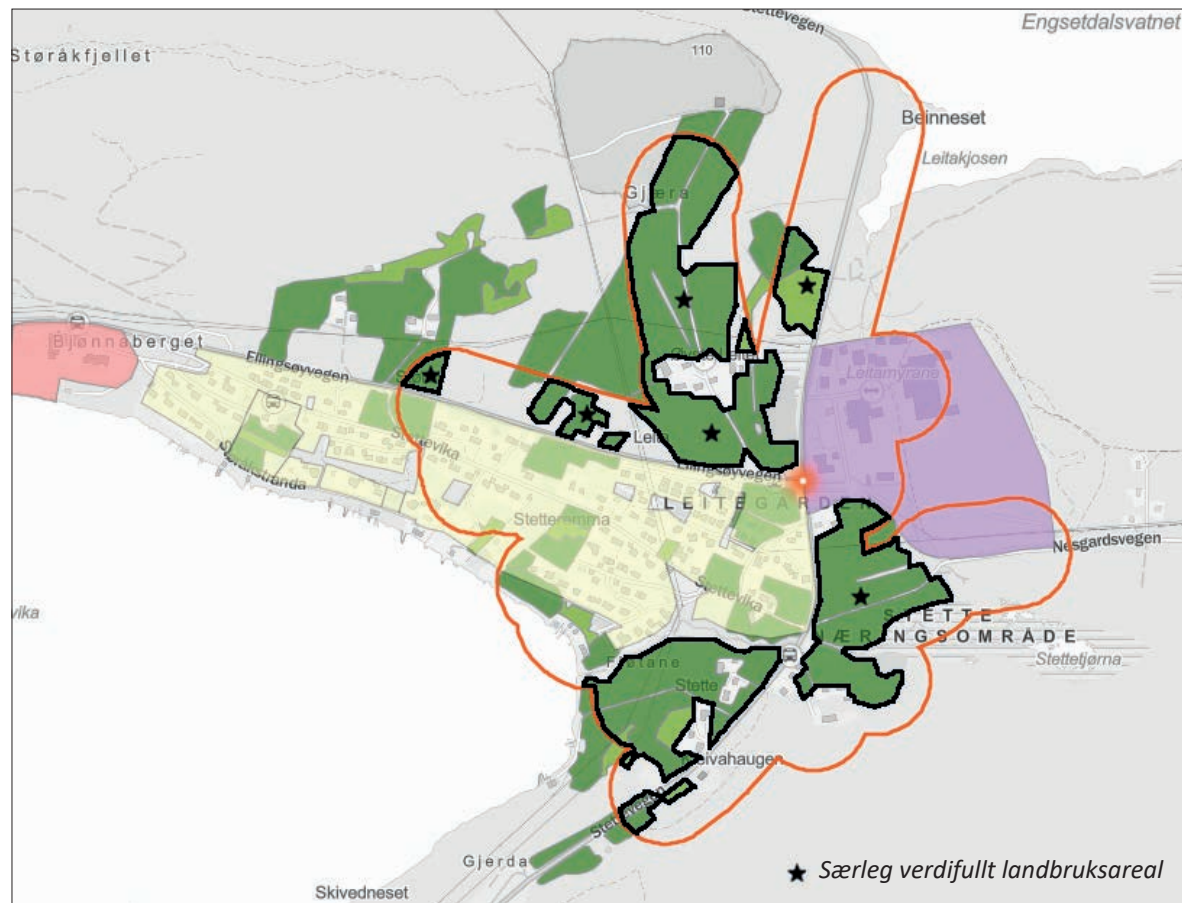
Valle er lokalsenter i gamle Skodje kommune. **Valle har 70 dekar landbruksareal sett av til LNF-område innanfor 10 minutt gangavstand frå det markerte senterpunktet.** Dette inngår i særleg viktige landbruksområde, i følge temakart 2 til kommuneplanens arealdel.

Stette

Lokalsenter

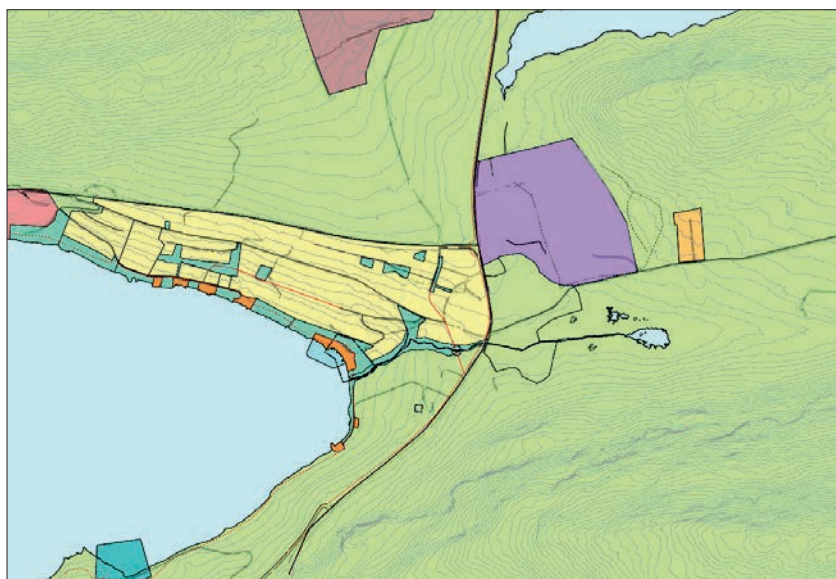


Eksisterende landbruksareal (AR5) og markering av 10 minutt gangavstand fra markert senterpunkt.



Utsnitt fra PAKT kartportal med følgende kartlag: Senterpunkt med 10 minutt gangavstand, landbruk (AR5), bustadareal og utvalde formål kommuneplan. Svart omramming viser landbruksareal sett av til LNF-område.

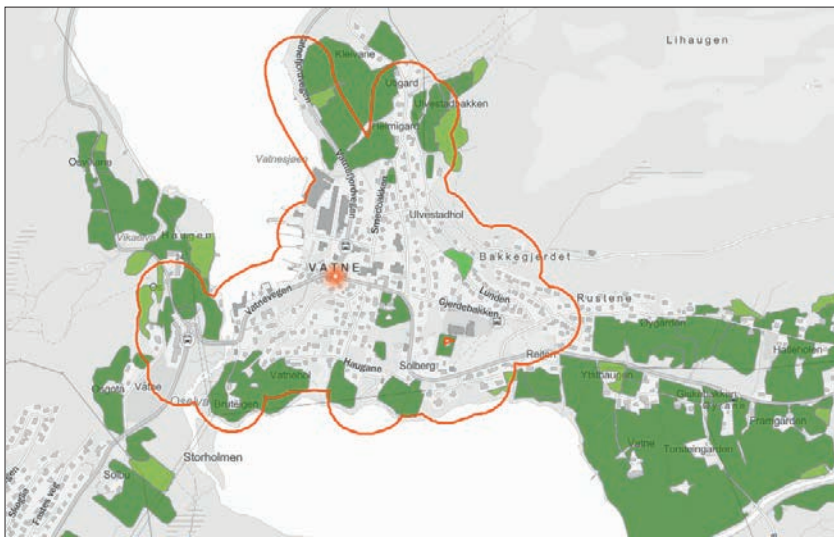
Lokalsenteret Stette i gamle Skodje kommune har 194 dekar landbruksareal sett av til LNF-område innanfor 10 minutt gangavstand frå det markerte senterpunktet. 146 dekar inngår i viktige landbruksområde, i følgje temakart 2 til kommuneplanens arealdel.



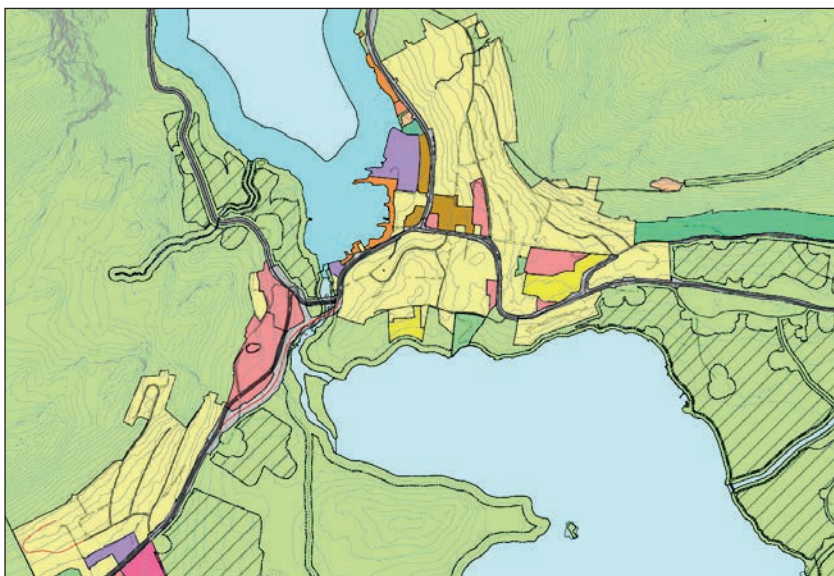
Utsnitt av kommuneplanens arealdel

Vatne

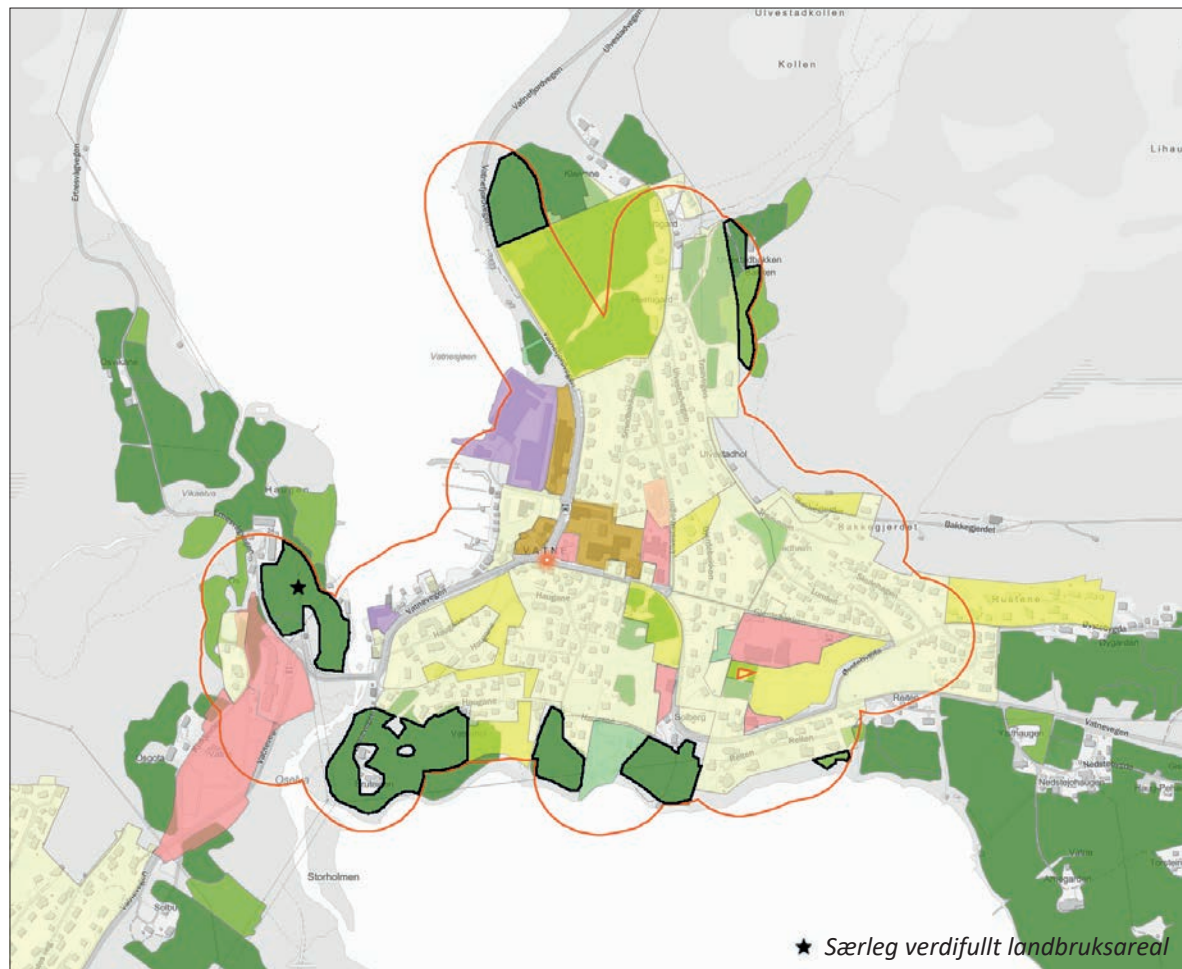
Lokalsenter



Eksisterende landbruksareal (AR5) og markering av 10 minutt gangavstand fra markert senterpunkt.



Utsnitt av kommuneplanens arealdel

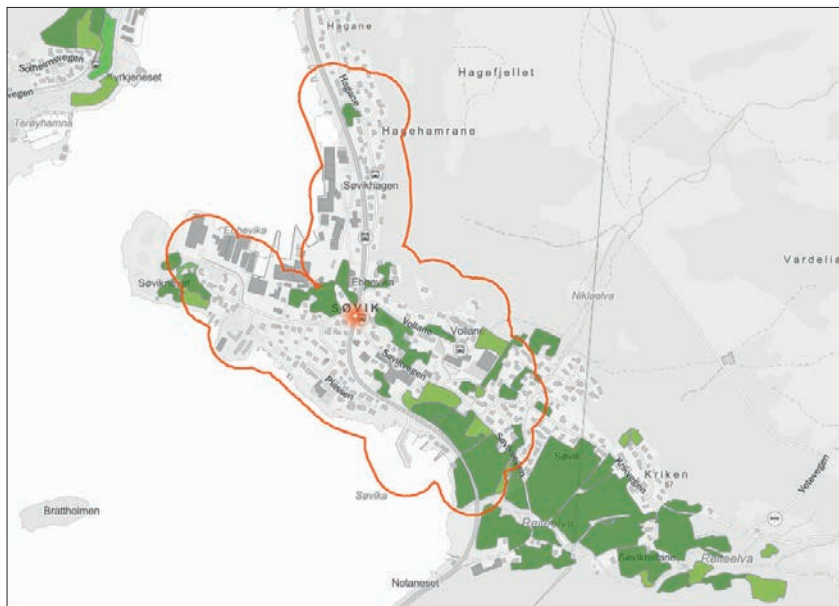


Utsnitt fra PAKT kartportal med med følgende kartlag: Senterpunkt med 10 minutt gangavstand, landbruk (AR5), bustadareal og utvalde formål kommuneplan. Svart omramming viser landbruksareal sett av til LNF-område.

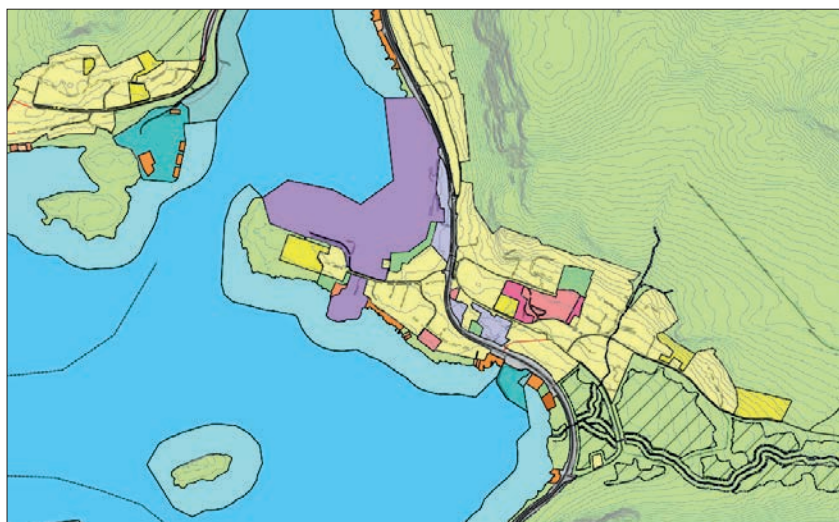
Lokalsenteret Vatne i gamle Haram kommune har 76 dekar landbruksareal sett av til LNF-område innanfor 10 minutt gangavstand fra det markerte senterpunktet. 17 dekar inngår i hensynssoner for landbruk.

Søvik

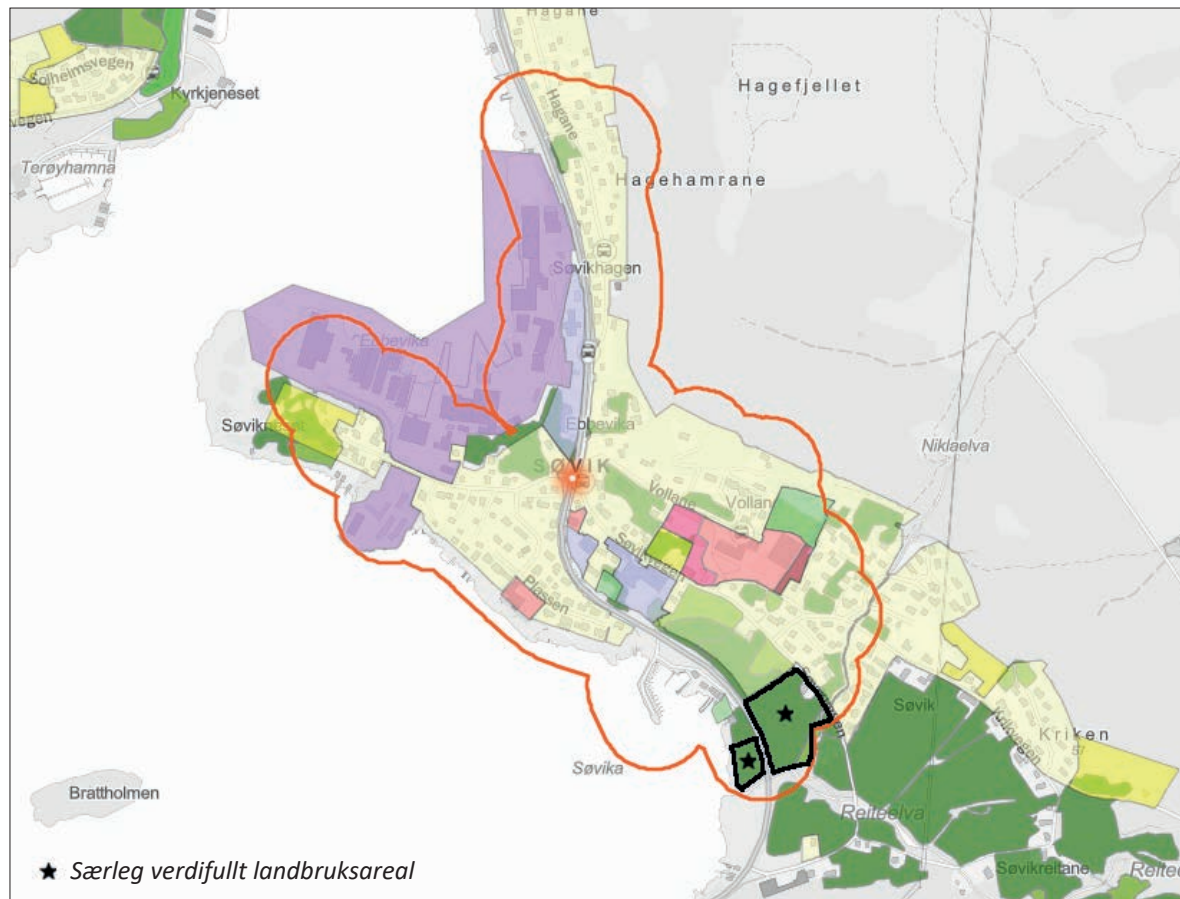
Lokalsenter



Eksisterende landbruksareal (AR5) og markering av 10 minutt gangavstand fra markert senterpunkt.



Utsnitt av kommuneplanens areal del



Utsnitt frå PAKT kartportal med med følgjande kartlag: Senterpunkt med 10 minutt gangavstand, landbruk (AR5), bustadareal og utvalde formål kommuneplan. Svart omramming viser landbruksareal sett av til LNF-område.

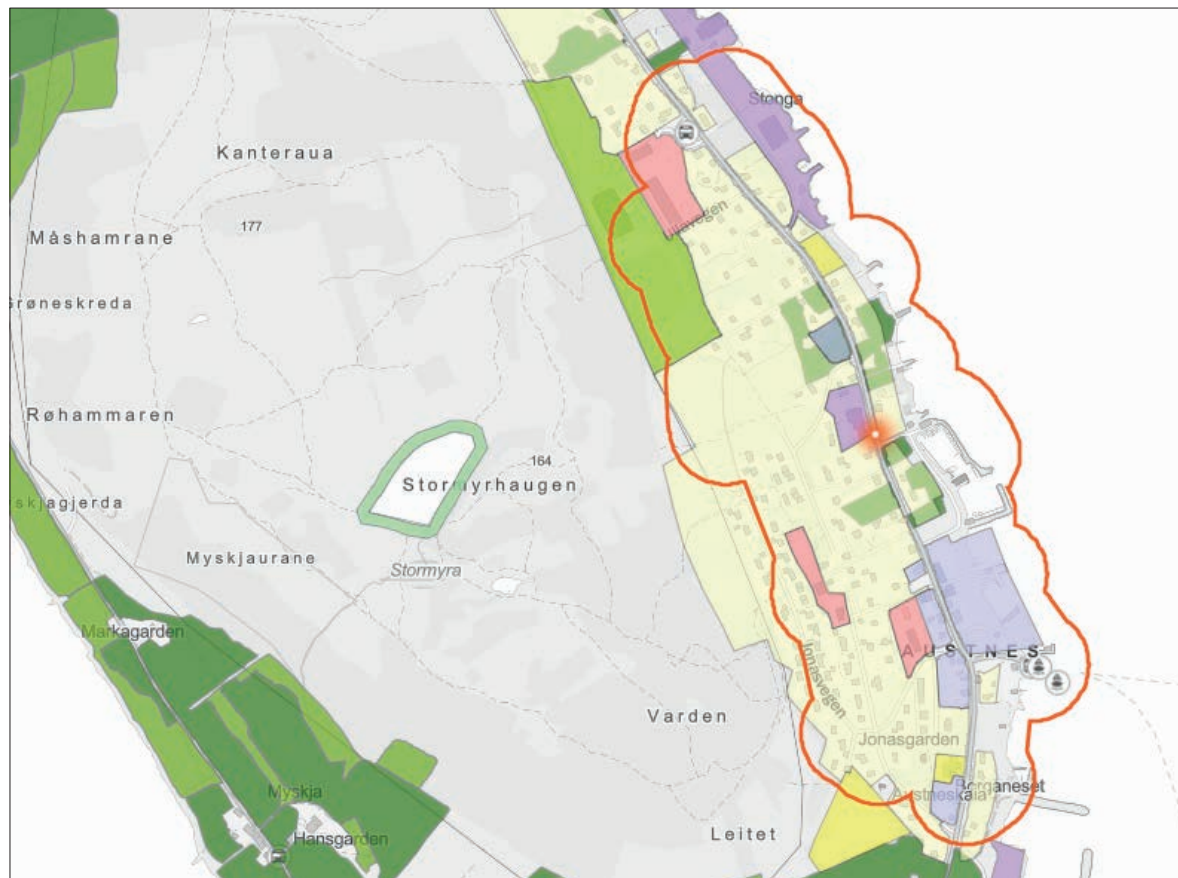
Lokalsenteret Søvik i gamle Haram kommune har 23 dekar landbruksareal sett av til LNF-område innanfor 10 minutt gangavstand frå det markerte senterpunktet. Desse areala inngår i større samanhengande landbruksareal, og har status som hensynssone for landbruk i kommuneplanen.

Austnes

Lokalsenter



Eksisterende landbruksareal (AR5) og markering av 10 minutt gangavstand fra markert senterpunkt.



Utsnitt fra PAKT kartportal med med følgende kartlag: Senterpunkt med 10 minutt gangavstand, landbruk (AR5), bustadareal og utvalde formål kommuneplan.



Utsnitt av kommuneplanens arealdel

Lokalsenteret Austnes i gamle Haram kommune har ikkje landbruksareal sett av til LNF-område innanfor 10 minutt gangavstand frå det markerte senterpunktet. Det som finns av eksisterende landbruksareal er sett av til andre arealformål i kommuneplanens arealdel.

Ytterland

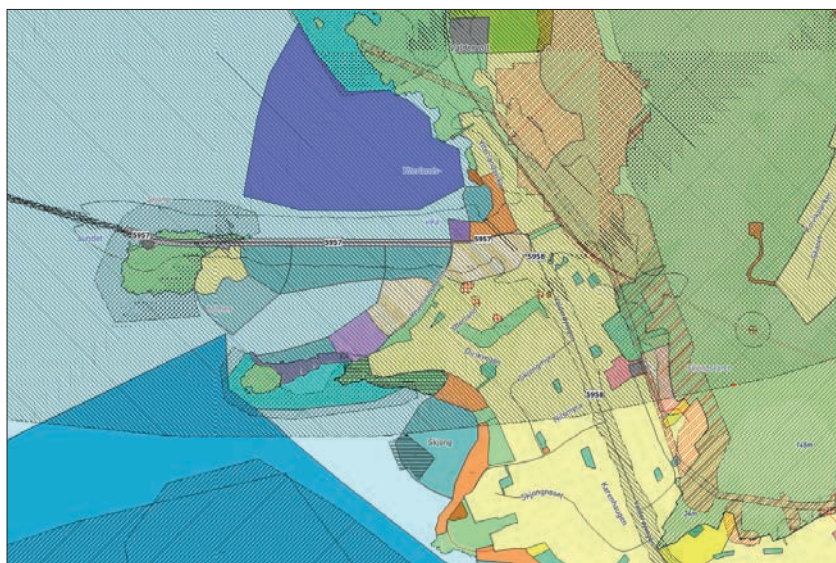
Lokalsenter



Eksisterende landbruksareal (AR5) og markering av 10 minutt gangavstand frå markert senterpunkt.



Utsnitt frå PAKT kartportal med med følgjande kartlag: Senterpunkt med 10 minutt gangavstand, landbruk (AR5), bustadareal og utvalde formål kommuneplan.



Utsnitt av kommuneplanens arealdel

Lokalsenteret Ytterland har ikkje landbruksareal sett av til LNF-område innanfor 10 minutt gangavstand frå det markerte senterpunktet. Det som finns av eksisterende landbruksareal er sett av til andre arealformål i kommuneplanens arealdel.

Roald

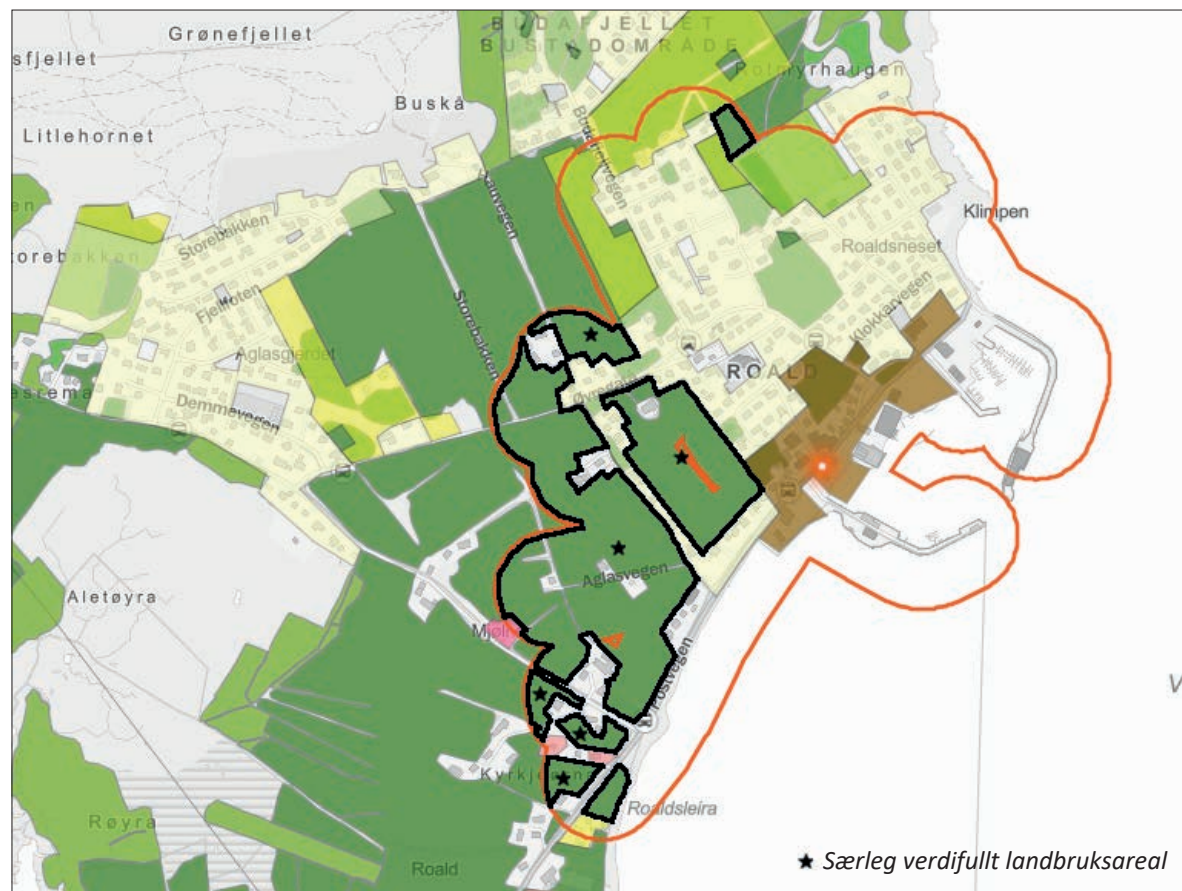
Lokalsenter



Eksisterende landbruksareal (AR5) og markering av 10 minutt gangavstand fra senterpunkt.



Utsnitt av kommuneplanens arealdel

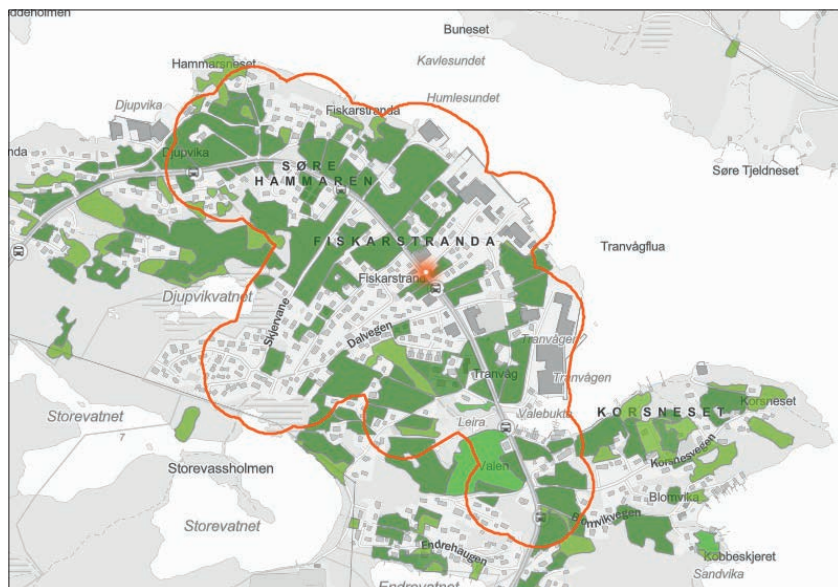


Utsnitt frå PAKT kartportal med med følgjande kartlag: Senterpunkt med 10 minutt gangavstand, landbruk (AR5), bustadareal og utvalde formål kommuneplan. Svart omramming viser landbruksareal sett av til LNF-område.

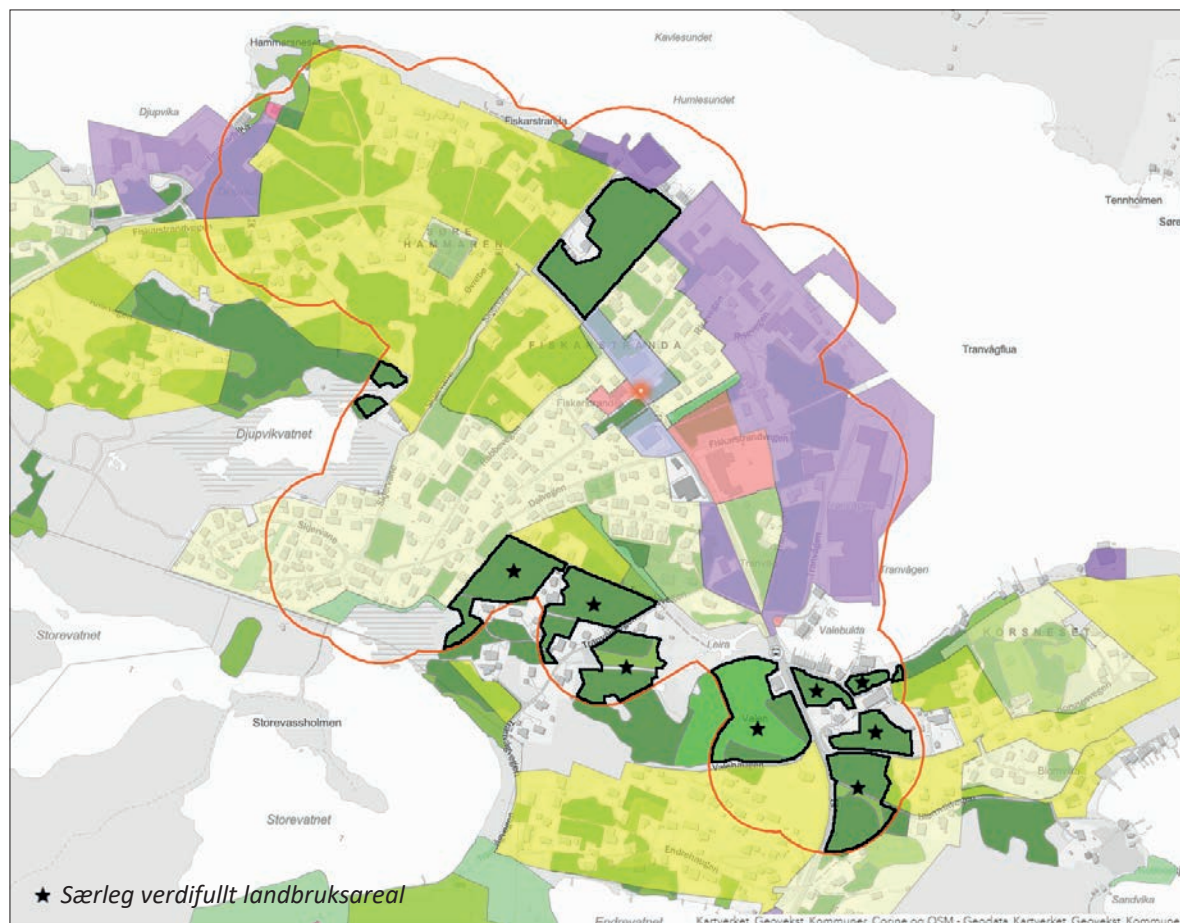
Lokalsenteret Roald på Vigra har 182 dekar landbruksareal sett av til LNF-område innanfor 10 minutt gangavstand frå det markerte senterpunktet. 173 dekar inngår i hensynssone for landbruk.

Fiskarstrand

Lokalsenter

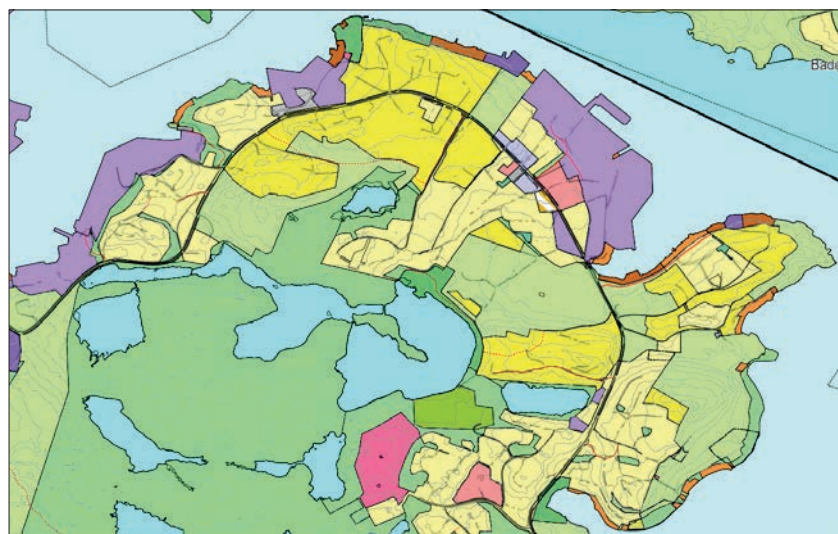


Eksisterende landbruksareal (AR5) og markering av 10 minutt gangavstand frå senterpunkt.



Utsnitt frå PAKT kartportal med med følgjande kartlag: Senterpunkt med 10 minutt gangavstand, landbruk (AR5), bustadareal og utvalde formål kommuneplan. Svart omramming viser landbruksareal sett av til LNF-område.

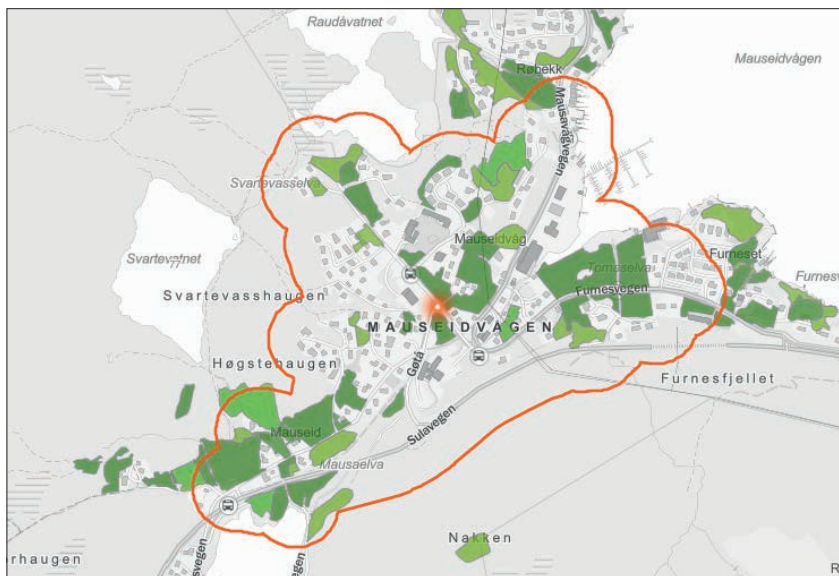
Lokalsenteret Fiskarstrand i Sula kommune har 92 dekar landbruksareal sett av til LNF-område innanfor 10 minutt gangavstand frå det markerte senterpunktet. 69 dekar er vurderte som viktige landbruksområde i temakart til kommuneplanens arealdel.



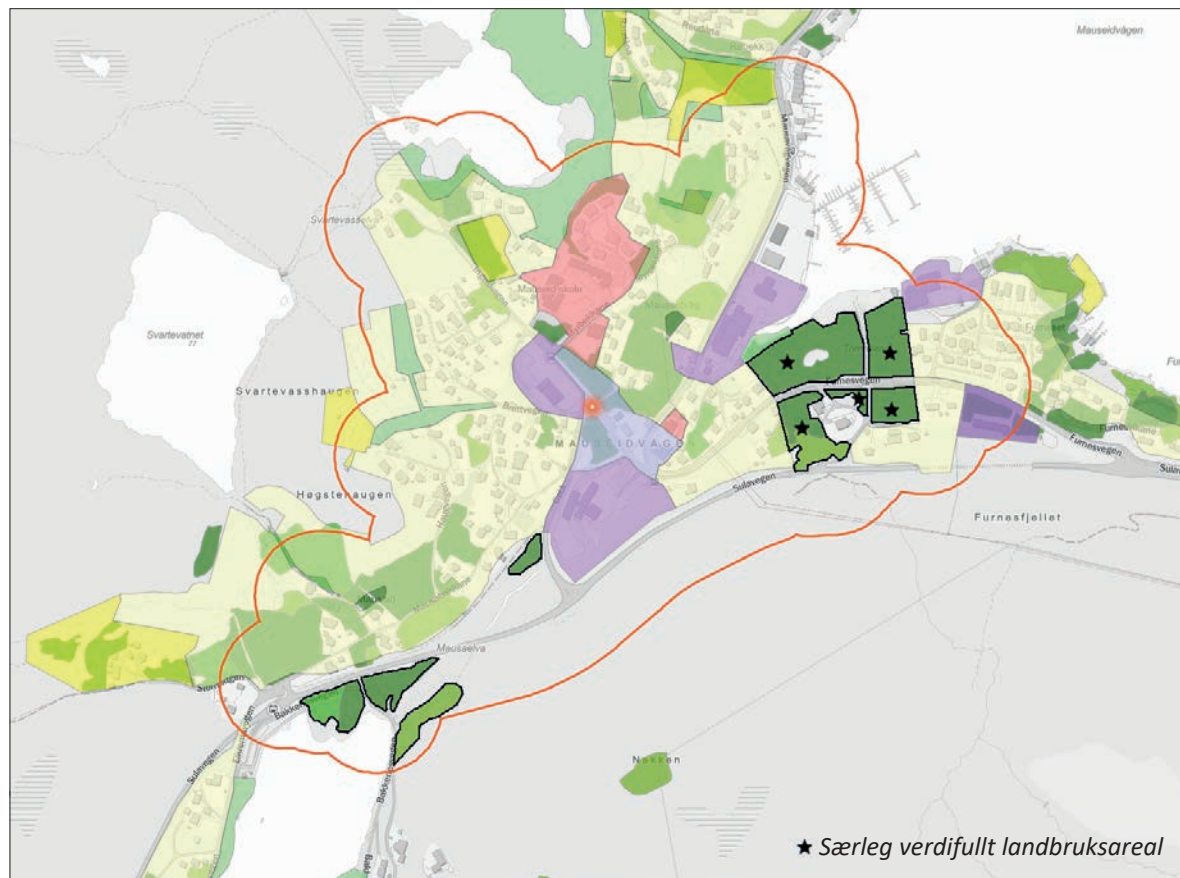
Utsnitt av kommuneplanens arealdel

Mauseidvåg

Lokalsenter

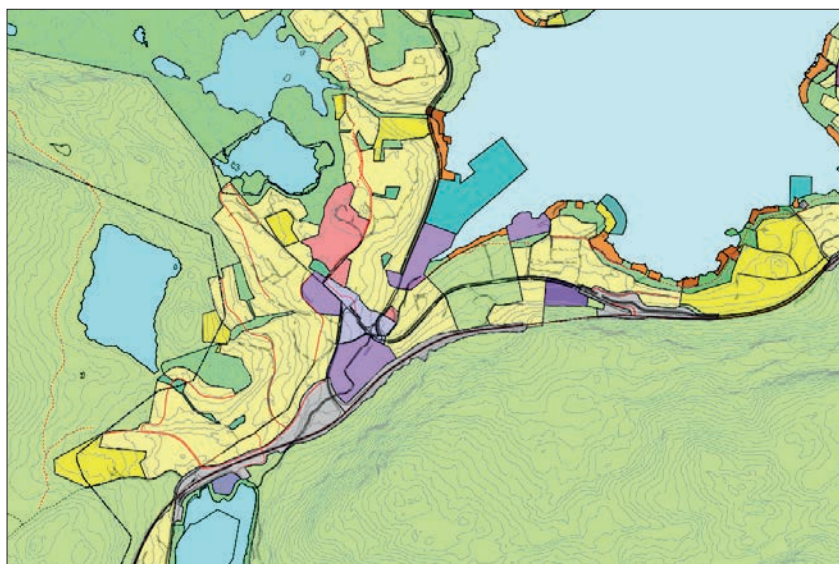


Eksisterende landbruksareal (AR5) og markering av 10 minutt gangavstand fra senterpunkt.



Utsnitt frå PAKT kartportal med med følgjande kartlag: Senterpunkt med 10 minutt gangavstand, landbruk (AR5), bustadareal og utvalde formål kommuneplan. Svart omramming viser landbruksareal sett av til LNF-område.

Lokalsenteret Mauseidvåg i Sula kommune har 48 dekar landbruksareal sett av til LNF-område innanfor 10 minutt gangavstand frå det markerte senterpunktet. 34 dekar er vurderte som viktige landbruksområde i temakart til kommuneplanens arealdel.



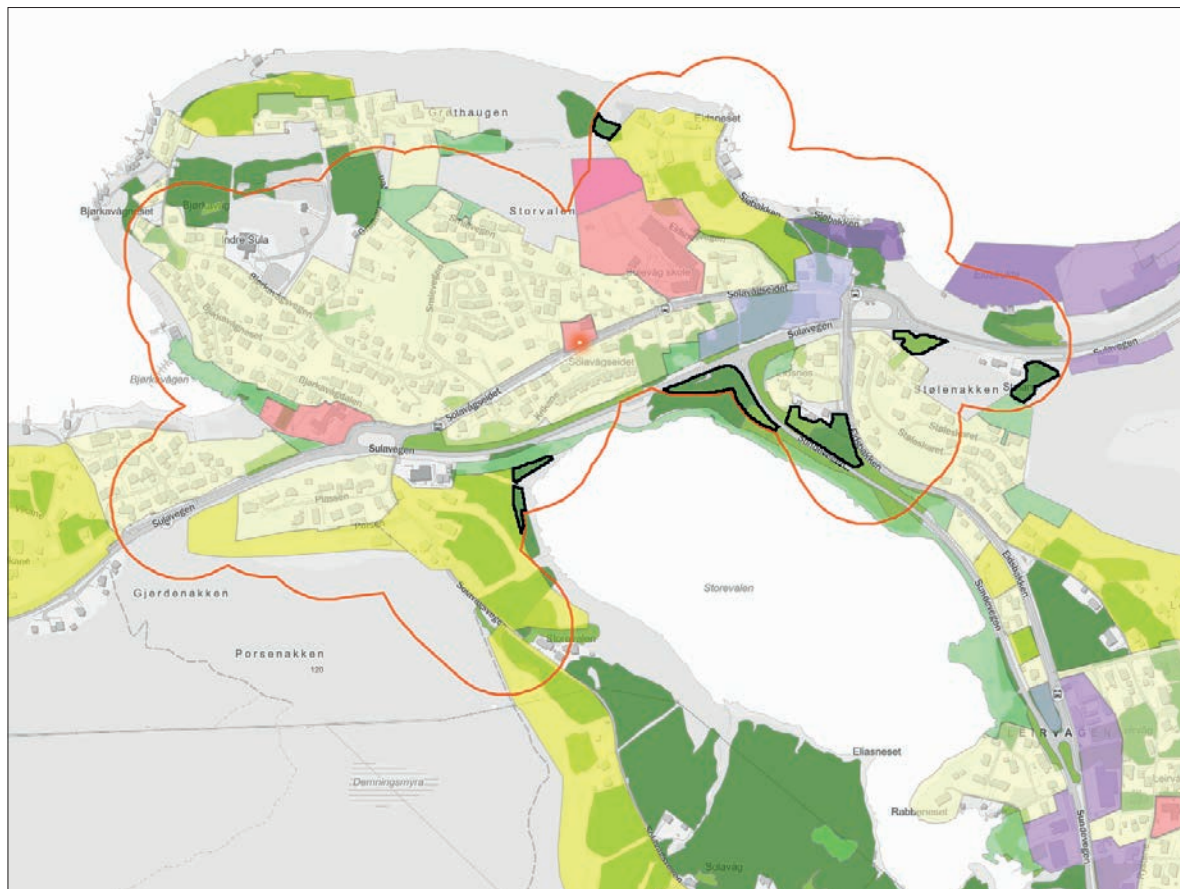
Utsnitt av kommuneplanens arealdel

Solavåg

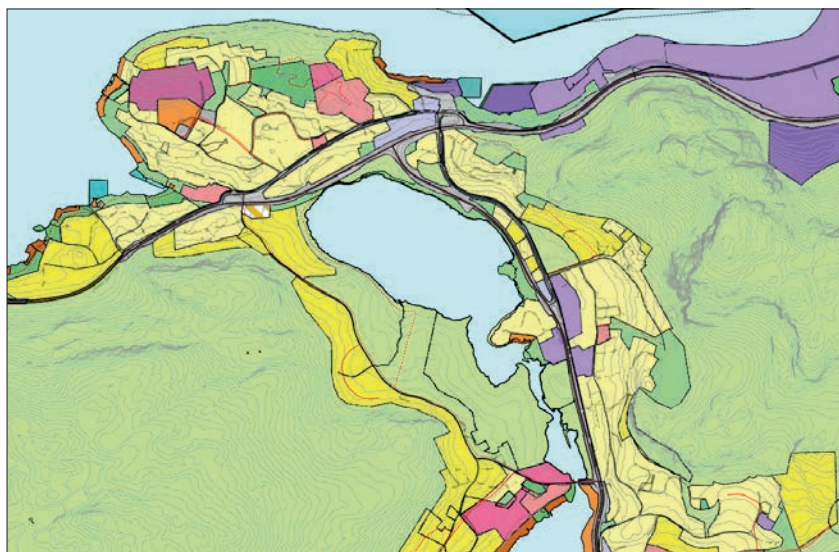
Lokalsenter



Eksisterende landbruksareal (AR5) og markering av 10 minutt gangavstand fra senterpunkt.



Utsnitt fra PAKT kartportal med med følgende kartlag: Senterpunkt med 10 minutt gangavstand, landbruk (AR5), bustadareal og utvalde formål kommuneplan. Svart omramming viser landbruksareal sett av til LNF-område.



Utsnitt av kommuneplanens arealdel

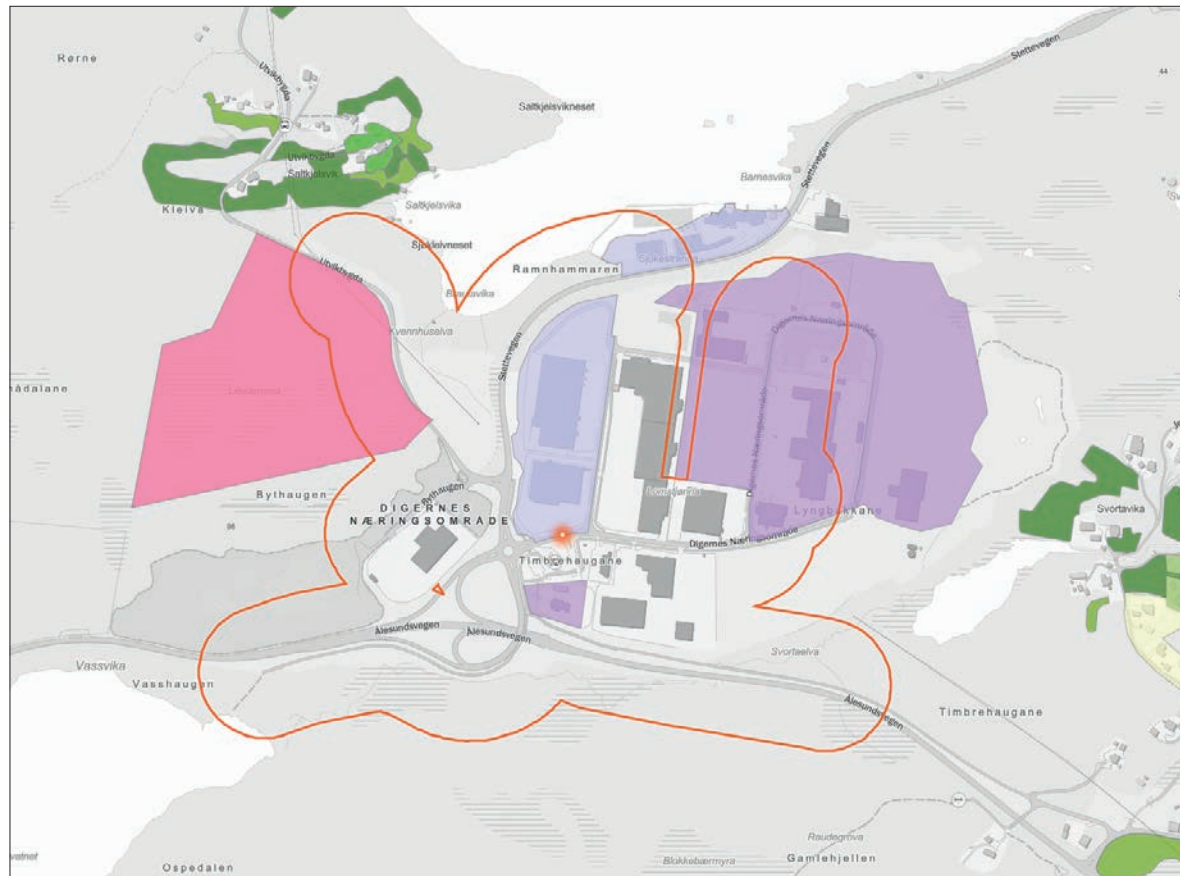
Lokalsenteret Solavåg i Sula kommune har 14 dekar landbruksareal sett av til LNF-område innfor 10 minutt gangavstand fra det markerte senterpunktet. Dette inngår ikkje i dei prioriterte landbruksområda i i temakart til kommuneplanens arealdel.

Digernesskiftet

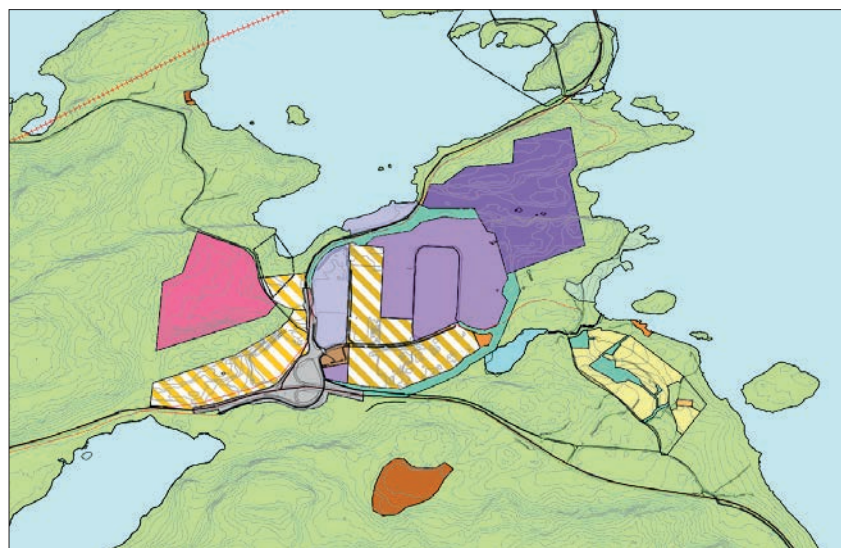
Logistikknutepunkt



Eksisterende landbruksareal (AR5) og markering av 10 minutt gangavstand fra senterpunkt.



Utsnitt fra PAKT kartportal med følgende kartlag: Senterpunkt med 10 minutt gangavstand, landbruk (AR5), bustadareal og utvalde formål kommuneplan.



Utsnitt av kommuneplanens arealdel

Logistikknutepunktet Digernesskiftet har ikkje landbruksareal sett av til LNF-område innanfor 10 minutt gangavstand frå det markerte senterpunktet.